

DATENBLATT

# sage 50 Handwerk Schnittstellenpaket GAEB & EFB

Mit dem passenden Schnittstellen-  
Ausschreibungen effizienter abwickeln  
(für deutsche Ausschreibungen)

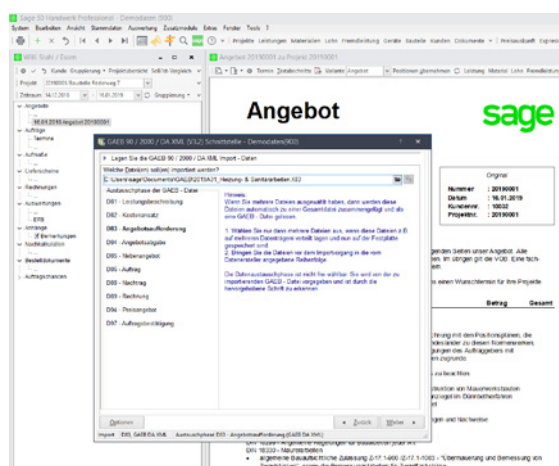
Basic (optional)  
Professional (optional)



Wer zuerst kommt, mahlt zuerst! Dieses alte Sprichwort der Müller gilt auch heute noch in vielen Bereichen. Sichern Sie sich einen Zeitvorsprung durch eine effiziente Bearbeitung von Angeboten. Lesen Sie Ihre Leistungsverzeichnisse mit Hilfe der GAEB Schnittstelle in kürzester Zeit ein und beginnen Sie mit der Kalkulation deutlich früher.

Auch bei der Kalkulation des Angebots selbst werden Sie durch zahlreiche nützliche Funktionen von Ihrem Sage 50 Handwerk unterstützt.

Nach erfolgreicher Kalkulation können Sie Ihr Angebot direkt wieder in eine GAEB Datei umwandeln und an den Ausschreibenden zurücksenden. Er wird die schnelle Angebotsabgabe schätzen. Für den möglichen Auftraggeber ist es auch von Vorteil, dass er die Daten durch die elektronische Weitergabe schnell und effizient bewerten und weiterverarbeiten kann.



Ausschreiben im GAEB-Format einlesen

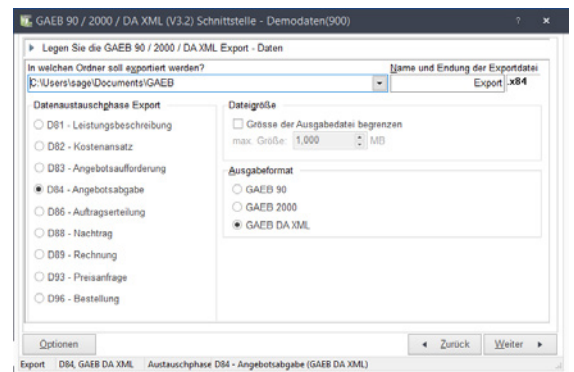
Der Anbieter fordert zusätzlich die Abgabe eines EFB-Blatts? Mit Sage 50 Handwerk und dem Schnittstellenpaket „GAEB & EFB“ ist dies möglich.

Erstellen Sie mit wenigen Klicks direkt aus dem Projekt heraus das EFB-Blatt. Die Kalkulationsangaben werden hierbei soweit möglich aus dem kalkulierten Angebot ausgelesen. Sie können in einem übersichtlichen Dialog nachträglich angepasst werden. Das EFB-Blatt wird einer Vorschau angezeigt.

## Leistungsumfang

Die GAEB Schnittstelle für Sage 50 Handwerk unterstützt alle angebotenen Dateiformate in allen für einen Handwerksbetrieb relevanten Austauschphasen.

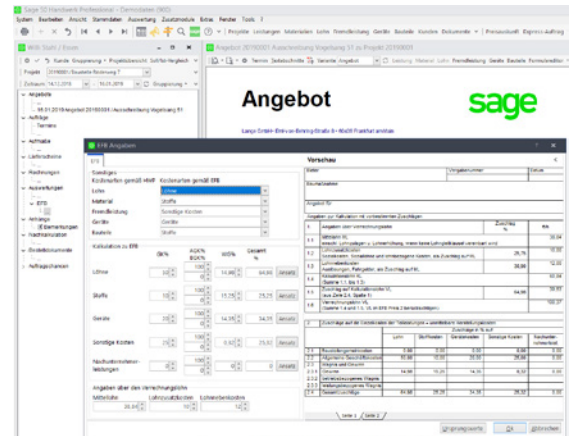
1. Unterstützte Datenformate
  - GAEB 90
  - GAEB 2000
  - GAEB XML
2. Unterstützte GAEB Austauschphasen
  - Import
    - i. Phase 81 – Leistungsbeschreibung
    - ii. Phase 82 – Kostenansatz
    - iii. Phase 83 – Angebotsaufforderung
    - iv. Phase 84 – Angebotsabgabe
    - v. Phase 85 – Nebenangebot
    - vi. Phase 86 – Auftragserteilung
    - vii. Phase 88 – Nachtrag
    - viii. Phase 89 – Rechnung
    - ix. Phase 94 – Preisangebot
    - x. Phase 97 – Auftragsbestätigung
  - Export
    - i. Phase 81 – Leistungsbeschreibung
    - ii. Phase 82 – Kostenansatz
    - iii. Phase 83 – Angebotsaufforderung
    - iv. Phase 84 – Angebotsabgabe
    - v. Phase 86 – Auftragserteilung
    - vi. Phase 88 – Nachtrag
    - vii. Phase 89 – Rechnung
    - viii. Phase 93 – Preisanfrage
    - ix. Phase 96 – Bestellung
3. Unterstützte EFB – Blätter
  - EFB 221 – Kalkulation mit vorbestimmten Zuschlägen
  - EFB 222 – Kalkulation über die Endsumme
  - EFB 223 – Aufgliederung der Einheitspreise



Kalkuliertes Angebot abgeben

## Highlights

- Durchgängige elektronische Bearbeitung der Vorgänge
- Alle wichtigen Datenformate und Austauschphasen werden unterstützt
- Schnelles Einlesen auch von großen Leistungsverzeichnissen
- Zügige Angebotsabgabe durch einfache Kalkulations- und Exportfunktionen
- Kein lästiges und fehleranfälliges Abtippen mehr!



EFB-Blatt zum Angebot erstellen

Hinweis: Die Abbildungen wurden mit Sage 50 Handwerk Professional erstellt. Beim Einsatz einer Basic-Version können leichte Abweichungen zur Abbildung vorhanden sein.

Weitere Informationen finden Sie unter: [www.business-software.at](http://www.business-software.at) oder rufen Sie uns an: **+43(0) 463 38430**

©2020 Sage GmbH. Alle Rechte vorbehalten. Sage, das Sage Logo sowie hier genannte Sage Produktnamen sind eingetragene Markennamen der Sage GmbH. Alle anderen Markennamen sind Eigentum der jeweiligen Rechteinhaber. Technische, formale und druckgrafische Änderungen vorbehalten. Stand März 2021.