

SAGE 50 HANDWERK

Raumaustatter

Für alle, die Ihre Hände frei für ihr Handwerk haben möchten.



So läuft Ihr Betrieb rund!

Natürlich muss eine Handwerkslösung bestmöglich auf den jeweiligen Betrieb zugeschnitten sein. Sage 50 Handwerk ist modular aufgebaut und bietet in der Start bzw. Basic Version kleineren Betrieben bereits alle erforderlichen Grundfunktionen. Für mittlere bis größere Handwerksbetriebe steht Sage 50 Handwerk Professional zur Verfügung. Für welche Variante Sie sich auch entscheiden: Durch die vielen Ausbaumöglichkeiten können Sie Ihr Lösungspaket jederzeit erweitern! Sage 50 Handwerk wächst mit Ihrem Betrieb mit.

Ihr Nutzen

- Weniger Büroarbeit dank praxisingerechter Bearbeitung von Angeboten, Aufträgen, Lieferscheinen, Abschlags-, Teil- und Schlussrechnungen
- Alle zum Projekt-Kunden gehörenden Informationen an einem Ort
- Alle Zahlen im Griff dank verlässlicher Kalkulationsmöglichkeiten und Chefübersicht
- Wettbewerbsvorteil durch perfekt gestaltete Angebote
- Zahlreiche Kundenbindungsfunktionen

Auftragsgewinnung

Möchten Sie regelmäßig neue Kunden und zusätzliche Aufträge gewinnen?

Mit der Sage 50 Handwerk Auftragsgewinnung erhalten Sie ein praxiserprobtes Werkzeug, um Neukunden gezielt anzusprechen und Bestandskunden an Ihren Betrieb zu binden.

Dank vieler nützlicher Funktionen sammeln Sie wichtige Kundendaten, z.B. über zukünftige Auftragschancen bei einem Kunden, werten sie aus und sprechen unterschiedliche Zielgruppen mit bedarfsgerechten Angeboten an.

Heben Sie sich mit ansprechenden Angeboten vom Mitbewerb ab und versenden Sie Werbeanschreiben und Aktionsangebote einfach per Serien-E-Mail.

Haben Sie bereits eine Website? Dann können Sie Ihre Leistungen dort einfach mit Hilfe der Sage 50 Handwerk Auftragsgewinnung anbieten. Webanfragen werden komplett in Sage 50 Handwerk übernommen. So haben Sie das passende Angebot gleich erstellt! Wenn Sie regelmäßig Auftragschancen erfassen und verwerten, können Sie leicht Auftragschwankungen ausgleichen!

Unternehmensplanung

Möchten Sie vor der Annahme eines Auftrages wissen, was dabei für Sie „hängen bleibt“? Dank Sage 50 Handwerk "Unternehmensplanung" haben Sie jederzeit Ihre Zahlen im Griff und wissen, ob sich ein Auftrag lohnt und wie hoch Ihr Erlös ist. Das Modul berücksichtigt die erfassten Zeiten und Kosten der Mitarbeiter, die offenen Posten und Rapportbelege. Dadurch wird u.a. die Produktivität der Mitarbeiter transparent. Und wenn Sie sich unsicher sind, wie sich ein Auftrag auf Ihre Gesamtsituation auswirkt, nutzen Sie einfach die Simulationsfunktion in Sage 50 Handwerk!

Inhalt

Mehr Erfolg für Ihren Raumaustatter Betrieb

Seite 6

Sage 50 Handwerk Raumaustatter – Die zuverlässige Komplettlösung

Seite 7

Darum sollten Sie sich für Sage 50 Handwerk Raumaustatter entscheiden

Seite 8

Für jede Aufgabe die richtige Funktion

Seite 9

Die optimale Auftragsbearbeitung für Ihren Erfolg

Seite 11

Zentrales Lager- und Bestellwesen

Seite 13

Finanzen und Controlling stets im Griff

Seite 15

Noch mehr Highlights für Ihr Sage 50 Handwerk Raumaustatter

Seite 17

Sage 50 Handwerk enthält Funktionen, die speziell auf Ihr Gewerk zugeschnitten sind.



Sage 50 Handwerk enthält Funktionen, die speziell auf Ihr Gewerk zugeschnitten sind: Das Grundpaket Sage 50 Handwerk Raumausstatter beinhaltet

- Auftragsbearbeitung mit Angebot, Auftrag, Lieferschein, (Teil-/Schluss-) Rechnung
- Kunden- / Lieferantenverwaltung
- Material, Lohn, Leistungsverwaltung plus 3 frei definierbare Kostenarten (z.B. für Geräte)
- Baustellen-/Projektverwaltung
- Voreinstellbare Textblöcke für vorformulierte Textbausteine
- Erste Schritte (Schnelleinstieg)
- Wiedervorlage-Funktion (Termin-/Aufgabenerinnerung)
- Der Betriebsprüfer (Simulation einer Betriebsprüfung) plus WINIDea Export für das Finanzamt
- Kalkulation
- Grafische Angebotsoptimierung
- Einlesen von Materialdaten per Datanorm
- Komfortable Artikelsuche
- Rohstoffzuschläge
- Office & Outlook Integration
- Aufmaß-Schnellerfassung
- Termin- und Ressourcenplanung
- Schnittstelle zu allen sage Buchhaltungs-Programmen plus Datev
- Kundenspezifische Preisberechnung
- ÖNORM Ausschreibungen A2063 / B2063 / B2062

Sage 50 Handwerk Raumaustatter.

Mögliche Erweiterungen

- Leistungs- und Produktkonfigurator (variable Stücklisten)
- Auftragsgewinnung
- Barverkauf/Kasse Modul
- Unternehmensplanung
- Subunternehmerverwaltung
- Nachkalkulation / lfd. Soll-Ist-Vergleich plus exaktes Ergebnis auf Knopfdruck
- Reportdesigner
- OP-Verwaltung mit automatischem Mahnwesen
- Wartungs- und Serviceabwicklung (Kundendienst)
- Lagerverwaltung & Bestellwesen (inkl. Seriennummernverwaltung und Vermietung & Verleih)

Verfügbare Schnittstellen

- GAEB 2000 inkl. GAEB 90
- Datanorm erstellen
- Standardschnittstelle (zur Übernahme von CAD-Daten u.a.)
- IDS Schnittstelle
- OCI Schnittstelle
- UGL 4.0 (inkl. 2.0)

Service

Auch nach dem Kauf Ihrer Software sind wir für Sie da! Neben Seminaren und Schulungen sorgt unser Wartungs-Service mit automatischen Updates und Upgrades dafür, dass Sie und Ihre Software immer auf dem neuesten Stand sind. Unsere erfahrenen Fachhandelspartner stehen Ihnen immer dann zur Seite, wenn es darauf ankommt.



Mehr Erfolg für Ihren Handwerksbetrieb

Viele Handwerksbetriebe und handwerksnahe Unternehmen setzen auch heute noch auf Excel, Papier oder selbst entwickelte Softwarelösungen. Häufig ist der Bearbeitungsaufwand dadurch sehr hoch und benötigte Funktionalitäten sind nur eingeschränkt oder gar nicht vorhanden.

Wer zukünftig erfolgreich und effizient sein möchte, für den reicht dieser Zustand kaum noch aus. Die Anforderungen an eine reibungslose Bearbeitung, umfangreiche Angebote, wichtige Kennzahlen und maximale Zuverlässigkeit sind mit den althergebrachten Lösungen kaum zu realisieren. Sage 50 Handwerk vereint die einfache und zuverlässige Bearbeitung sämtlicher Anforderungen von Handwerksbetrieben und handwerksnahen Unternehmen. Mit Sage 50 Handwerk, der umfassenden und modularen Softwarelösung, erhalten Sie eine passgenaue Branchenlösung für Ihr Unternehmen.

Sage 50 Handwerk ist einfach zu installieren, verständlich und leicht zu bedienen und vereint die Anforderungen von Handwerkern in einer Software – um zukünftig noch erfolgreicher zu sein!

So können Sie bzw. eine Mitarbeiterin Auftrag/Warenwirtschaft bzw. Buchhaltung einfach selbst im Haus machen ohne lange aufwändige Einschulung.



Die zuverlässige Komplettlösung speziell für Raumaustatter Betriebe.

Büro- und Verwaltungsarbeit ist oft sehr zeitintensiv. Sage 50 Handwerk berücksichtigt alle wichtigen Arbeitsvorgänge, die für kleine und mittlere Raumaustatter Betriebe anfallen.

Im Hauptpaket sind bereits sämtliche Funktionen für ein effizientes Projekt- und Verwaltungsmanagement enthalten:

Schreiben Sie Angebote, Rechnungen und Serienbriefe oder erledigen Sie Ihre Kalkulation in kürzester Zeit. Behalten Sie dabei jederzeit den Überblick, indem Sie beispielsweise Ihre Projekte nach dem Projektstatus strukturieren. An Wichtiges lassen Sie sich einfach erinnern. Neben der Zeit- und Kostenersparnis sind Bedienfreundlichkeit und Leistungsfähigkeit unschlagbare Vorteile von Sage 50 Handwerk.

Stammdaten

Die Stammdaten von Sage 50 Handwerk lassen keine Wünsche offen. Verwalten Sie Artikel, Löhne, Leistungen oder Geräte und hinterlegen Sie umfassende Angaben so, dass Sie jederzeit Zugriff darauf haben. Speichern Sie alle wichtigen Informationen direkt bei Ihren Adressdaten – egal ob Kunde, Lieferant oder Mitarbeiter. Selbst Dokumente, wie Artikel- oder Leistungsbeschreibungen sowie Kundenanfragen können Sie unabhängig vom Dateiformat direkt in den Stammdaten ablegen.

Auftragsbearbeitung

Mit Sage 50 Handwerk haben Sie mühelos sämtlichen Schriftverkehr – vom Angebot und Aufmaß über Auftragsbestätigung und Lieferschein bis hin zur Rechnung – im Griff. Mit der einfachen, übersichtlichen und leicht verständlichen Bedienoberfläche sind die betrieblichen Aufgaben für jeden Mitarbeiter ein Kinderspiel.

Warenwirtschaft

Verwalten Sie Ihre Materialbestände in verschiedenen Lagern - vom klassischen Lager bis zu Projekt- oder Fahrzeuglagern - und erfassen Sie bei Bedarf Stücklisten und Seriennummern zu Ihren Artikeln. Erstellen Sie per Knopfdruck automatisch Bestellvorschlagslisten oder direkt die Bestellungen bei Ihren Lieferanten.

Darum sollten Sie sich für Sage 50 Handwerk entscheiden



Am Markt etabliert

Sage ist seit über 30 Jahren mit 250.000 Kunden und mehr als 1.000 Fachhändlern einer der Marktführer für betriebswirtschaftliche Software und Services im deutschsprachigen Mittelstand und deckt alle österreich-spezifischen Anforderungen ab.



Ihr Erfolg ist unser Ziel

Wir kennen die Sorgen und Nöte kleiner und mittelständischer Unternehmen genau und wissen, dass jedes Unternehmen andere Bedürfnisse hat. Daher sind unsere Lösungen einfach, individuell skalierbar und darauf abgestimmt, Ihr Unternehmen weiter nach vorne zu bringen.



Gehen Sie auf Nummer sicher

Arbeitszeitzachweis nach Arbeitszeitgesetz – mit nur einer Lösung haben Sie alle Verordnungen umgesetzt – rechtskonform und sicher.



Umfangreiche Support-Leistungen

Sollten Sie einmal Fragen zu Sage 50 Handwerk haben, hilft Ihnen ein Fachhandelspartner in Ihrer Nähe sowie ein Produktspezialist im Support weiter.

Alle Features, die Sie für ein entspanntes Arbeiten benötigen

- Intuitiv bedienbar, benutzerfreundlich und leicht verständlich
- Maßgeschneidert für die individuellen Bedürfnisse von Handwerkern
- Die Vorschau von Dokumenten erfolgt direkt auf dem Bildschirm - inklusive Produktbildern.
- Integrierte Termin- und Ressourcenplanung
- Microsoft Office-Anbindung
- Modular um zahlreiche Funktionen erweiterbar - von Aufmaß-Schnellerfassung über OP-Verwaltung bis hin zur Nachkalkulation
- Übersichtliches, konfigurierbares Regiezentrum – aktuelle Kennzahlen sofort auf dem Bildschirm
- Projektverwaltung – alle Schriftstücke, vom Angebot bis zur Schlussrechnung werden im Projektordner abgelegt. Genauso können dort auch Word-Anschreiben, PDF-Dokumente oder E-Mails abgelegt werden

Für jede Aufgabe die richtige Funktion

Sage 50 Handwerk	Start	Basic	Pro
Stammdaten (Kunden, Lieferanten, sonstige Adressen)	nur Kunden und Lieferanten	●	●
Stammdaten (Artikel)	nur Material, Löhne und Leistungen	zusätzlich drei freie Kostenarten	zusätzlich bei freien Kostenarten
Projektverwaltung	●	●	●
Kumulierte Projekte	–	●	●
Angebote	●	●	●
Aufmaße	pro Position	●	●
Aufträge	●	●	●
Rechnungen	●	●	●
Teil- und Schlussrechnungen	–	●	●
Abschläge	–	●	●
Gutschriften	●	●	●
Mahnungen	●	●	●
Rohstoffberechnungen und- ausweisung	●	●	●
Microsoft Office & Outlook Integration	–	●	●
Benutzerverwaltung	–	●	●
Schnittstellen			
DATANORM	●	●	●
ELDANORM	●	●	●
Schnittstellenpaket GAEB & EFB	○	○	○
Schnittstellenpaket IDS (IDS, UGL, SHK-Connect)	○	○	○
Schnittstellenpaket OCI (OCI, UGL, SHK-Connect)	○	○	○
Schnittstellenpaket eRechnung Österreich + ZUGFeRD	–	○	○
Exchange-Server	–	–	○
ÖNORM B2062 / B2063 / A2063 (Leistungsverzeichnis bepreisen und abgeben)	●	●	●
Arbeitsplätze			
Frei wählbare Arbeitsplatzanzahl	1	1 bis 2	unbegrenzt

● inkludierte Funktionen/Module

○ optional verfügbare Funktionen/Module

– nicht verfügbare Funktionen/Module

Sage 50 Handwerk Raumaustatter

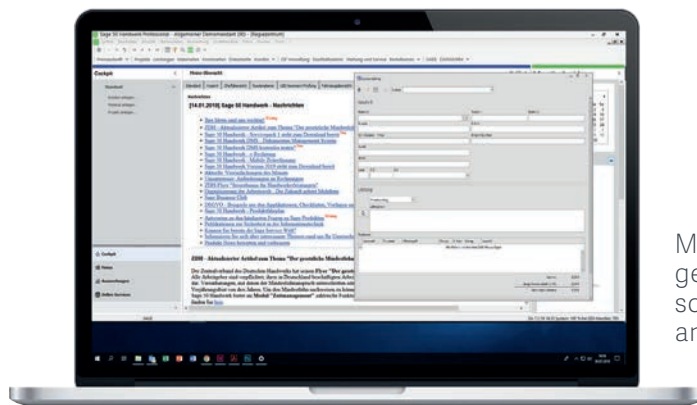
Zusatzmodule	Start	Basic	Pro
Anpassbarkeit	-	-	○
Ausmaß-Schnellerfassung	-	○	○
Auftragsgewinnung	-	-	○
Barverkauf/Kasse	-	-	○
Controlling-Center	-	○	○
DMS für Sage 50 Handwerk	-	○	○
Express-Auftrag	○	○	○
Lagerverwaltung und Bestellwesen (inklusive Seriennummern, Vermietung und Verleih)	-	○	○
Leistungs- und Produktkonfigurator	-	-	○
Mandantenfähig	-	maximal 2	●
Nachkalkulation	-	-	○
Offene Posten-Verwaltung	-	○	○
Projektüberwachung	-	○/●	○/●
Regiezentrum	-	○	●
Sage 50 Buchhaltung	-	○	○
Sage 100 Rechnungswesen	-	-	○
Smart-Finder	○	○	○
SQL-Komfortsuche	-	○/●	○/●
Subunternehmerverwaltung	-	-	○
Termin- und Ressourcenplanung	-	○	●
Unternehmensplanung	-	-	○
Wartungs- und Serviceabwicklung	-	-	○
Zeitmanagement	-	○	○

● inkludierte Funktionen/Module

○ optional verfügbare Funktionen/Module

- nicht verfügbare Funktionen/module

Die optimale Auftragsbearbeitung für Ihren Erfolg



Mit dem Express-Auftrag gehört jede Zettelwirtschaft der Vergangenheit an.

Auftragsgewinnung

Mit der übersichtlichen und zuverlässigen Auftragsgewinnung erfassen Sie Auftragschancen im Handumdrehen. Gleichzeitig können Sie ganz komfortable Serien-E-Mails und Serienbriefe direkt in Sage 50 Handwerk erstellen.

Express-Auftrag

Mit dem Express-Auftrag gehört Ihre Zettelwirtschaft der Vergangenheit an. Erfassen Sie telefonische Anfragen als Angebote oder Aufträge ganz einfach direkt in Sage 50 Handwerk. So gehen die Anfragen nicht verloren und Sie haben alles direkt über die Software im Zugriff.

Barverkauf/Kasse

Sie verkaufen Ihre Artikel auch direkt? Mit dem Modul Barverkauf/Kasse können Sie eine Kasse anbinden und alle relevanten Verkaufsvorgänge schnell und einfach abbilden. Und das bei Bedarf auch dort, wo Ihre Kunden zahlen: Direkt am Point-of-Sale.

Aufmaß

Messen Sie Ihre Baustellen schnell und unkompliziert mit Sage 50 Handwerk auf. Von der schnellen Erfassung von Positionsaufmaßen im Angebot, der

Erstellung von aussagekräftigen Aufmaß-Dokumenten bis hin zum komfortablen Arbeiten mit der Aufmaß-Schnellerfassung – in Sage 50 Handwerk ist alles an Bord.

Die intuitiv bedienbare Oberfläche von Sage 50 Handwerk unterstützt Sie jederzeit bei der Erfassung Ihrer Aufmäße. Um künftig noch schneller zu sein, können Sie einfach die optionale Aufmaß-Schnellerfassung nutzen.

Nachkalkulation

Passt Ihre Kalkulation noch? Laufen alle Ihre Projekte erfolgreich? Die Nachkalkulation ermöglicht die Projektüberwachung durch fortlaufende Erfassung aller zu einer Baustelle angefallenen Kosten und Zeiten. Alle erfassten Werte lassen sich jederzeit baustellen-, projekt- und mitarbeiterbezogen auswerten. Für alle Projekte ist ein detaillierter Soll-Ist-Vergleich mit einem Klick verfügbar. Mit diesem Zusatzmodul behalten Sie stets den Überblick über die aktuellen Kosten sämtlicher Projekte. Für mehr Effizienz und Transparenz Ihrer Projekte.

Produktkonfigurator

Terminplaner

Leistungs- und Produktkonfigurator

Haben Sie keinen festen Leistungsstamm? Ändern sich die Stücklisten der Leistungen von Auftrag zu Auftrag? Der Leistungs- und Produktkonfigurator erstellt Ihnen effizient und komfortabel Leistungen mit komplexen Stücklisten. Dabei lassen sich für die einzelnen Stücklistenelemente nicht nur Festmaße und -werte hinterlegen, sondern auch dynamische Abfragen von Eckwerten und Varianten erzeugen. Der Konfigurator führt systematisch durch die Angebotserstellung und übernimmt viele Berechnungen automatisch. Neben einer deutlichen Zeitersparnis verhindert der Konfigurator Kalkulationsfehler und ermöglicht die Umsetzung komplizierter Kundenanforderungen. Dank hinterlegbarer Formeln und Angebotsvarianten lassen sich Angebote und sonstige Dokumente auch von Angestellten ohne Fachwissen erstellen. So können Sie sich selbst auf das Wesentliche konzentrieren.

Projektüberwachung

Mit der Projektüberwachung von Sage 50 Handwerk behalten Sie den Fortschritt Ihrer Projekte stets im Blick. So bleiben unliebsame Überraschungen aus und Sie sind stets aussagefähig gegenüber Ihrer Kunden.

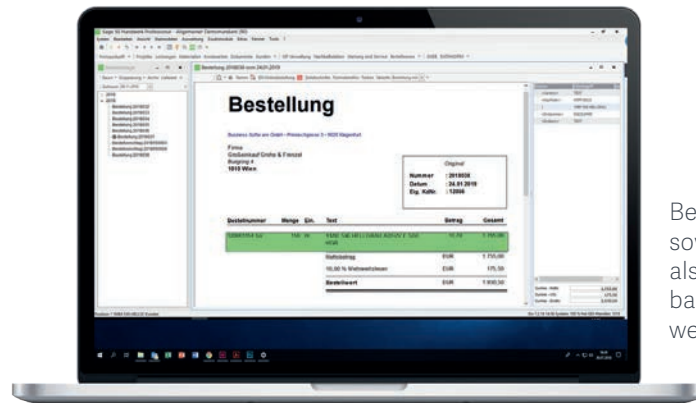
Terminplanung

Nutzen Sie den integrierten Terminkalender zur Planung Ihrer Aufträge und Monteure. Mithilfe zahlreicher Ansichten und Filterfunktionen können Sie sich innerhalb weniger Klicks genau die Termine anzeigen lassen, die momentan für Sie von Interesse sind. Verschieben Sie Termine mit der Maus und lösen Sie Terminkonflikte einfach und schnell. Mithilfe der Auftragsplanung können Sie die im Auftrag enthaltenen Lohnzeiten einem Mitarbeiter zuordnen und einen Termin festlegen. Der angezeigte Planungsfortschritt informiert Sie jederzeit, wie viele Stunden des Auftrags bereits geplant und wie viele noch offen sind.

Wartungs- und Serviceabwicklung

Verwalten Sie die Wartungsanlagen Ihrer Kunden. Informieren Sie Ihre Kunden mithilfe von Serienbriefen über anstehende Wartungstermine. Behalten Sie den Überblick über die Wartungsanlagen inklusive Wartungshistorie und früheren Messwerten.

Zentrales Lager- und Bestellwesen



Bestellungen können sowohl projektorientiert als auch verbrauchs-basiert durchgeführt werden.

Lagerwirtschaft

Wie viele Lager Sie auch verwalten möchten – mit Sage 50 Handwerk behalten Sie jederzeit den Überblick über Ihre Lagerbewegungen und können bei Unterschreitung von Mindestmengen oder je nach Projektbedarf Bestellungen auslösen. Auch die Inventur bereitet keine Kopfschmerzen – erstellen Sie eine Inventurliste und geben Sie in einem intuitiv bedienbaren Assistenten die erfassten Mengen ein oder lesen Sie die gezählten Mengen einfach aus Excel aus. All das und vieles mehr bietet Ihnen das vollständig in Sage 50 Handwerk integrierte optionale Modul Lagerwirtschaft und Bestellwesen.

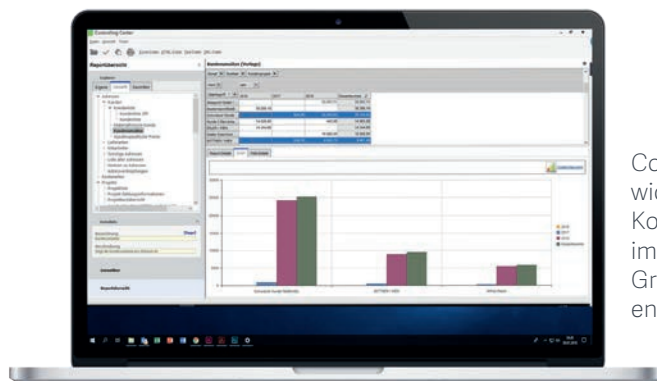
Seriennummernverwaltung

Die Seriennummernverwaltung ermöglicht Ihnen alle verkauften Materialien eindeutig zu kennzeichnen und den Werdegang des Artikels anhand seiner Seriennummer in der Historie nachzuverfolgen.

Bestellwesen

Das Modul Lagerwirtschaft und Bestellwesen erlaubt Ihnen, Bestellungen sowohl projektorientiert als auch verbrauchs-basiert durchzuführen. Erstellen Sie Bestellvorschläge, Preisanfragen und Bestellungen entweder basierend auf einem Kundenauftrag oder aufgrund der Unterschreitung von Mindestmengen. Verwalten Sie die eingehenden Waren in klassischen Materiallagern, in Projekt- oder Fahrzeuglagern oder Sie vereinbaren mit Ihrem Lieferanten den Abruf der Materialien bei Bedarf und verwalten dies im Sage 50 Handwerk bequem per Abrufauftrag.

Finanzen und Controlling stets im Griff.



Controlling-Center: Die wichtigsten Listen und Kontrollberichte sind im Sage 50 Handwerk Grundmodul bereits enthalten.

Offene-Posten-Verwaltung

Die Offene-Posten-Verwaltung ermöglicht Ihnen die bequeme Erfassung und Verbuchung aller Belege, die innerhalb der Kreditoren-, Debitoren- und Kassenbuchführung anfallen. Die daraus resultierenden offenen Posten (OP), wie Forderungen und Verbindlichkeiten können mithilfe der Offene-Posten-Verwaltung konsequent verfolgt, eingesehen und ausgewertet werden. Dazu gehört die Möglichkeit, sich auf der Grundlage der offenen Posten Ihrer Kunden (Forderungen), Mahnvorschläge ermitteln und protokollieren zu lassen. So haben Sie mit Sage 50 Handwerk alle Finanzen jederzeit im Überblick und fest im Griff.

Regiezentrum

Lassen Sie sich Ihre wichtigsten Kennzahlen direkt auf dem Startbildschirm von Sage 50 Handwerk anzeigen. Das Regiezentrum liefert Ihnen aktuelle Daten und ermöglicht Ihnen bei Bedarf, schnell und gezielt darauf zu reagieren. Den Aufbau des Regiezentrums können Sie einfach selbst an Ihre eigenen Bedürfnisse anpassen.

Unternehmensplanung

Erfassen Sie die tatsächlichen Kosten in Ihrem Betrieb und errechnen Sie den notwendigen Stundenverrechnungssatz. Die Unternehmensplanung unterstützt Sie bei Ihrem Erfolg.

Controlling-Center

Die wichtigsten Listen und Kontrollberichte sind bereits im Sage 50 Handwerk Grundmodul enthalten und können von Ihnen jederzeit und schnell erstellt und angezeigt werden. Das optionale Modul Controlling Center inklusive Reportdesigner erlaubt Ihnen auf Basis dieser Standardauswertungen eigene Berichte zu erstellen. So können Sie Ihre Daten komfortabel aufbereiten – von einfachen Listen, über Kreuz- oder Pivot-Tabellen bis zu graphischen Gegenüberstellungen.

E-Rechnung Österreich & ZUGFeRD

Mit der E-Rechnung bietet Ihnen Sage 50 Handwerk einen einfachen und kostensparenden Weg für den Austausch von E-Rechnungen. Das spart nicht nur Zeit, sondern auch Papier. Lesen Sie Ihre Eingangsrechnungen im ZugFeRD-Format bequem und schnell ein. Dies wiederum erspart Ihnen nicht nur lästige Tipparbeit, sondern vermeidet auch noch Erfassungsfehler.

Sage Buchhaltung

Machen Sie Ihre Finanzbuchhaltung ganz einfach selbst. Mit den passenden Buchhaltungslösungen für Sage 50 Handwerk sind Sie bestens gerüstet.

Noch mehr Highlights für Ihr Handwerk

SmartFinder

Der SmartFinder liefert Ihnen blitzschnell genau die benötigte Information oder startet den gewünschten Vorgang – zeitsparend, direkt und ohne Umwege. Egal ob Kunden, Lieferanten, Projekte, Offene Posten oder Belege – Sie haben nie so schnell gefunden, was Sie gesucht haben.

Mandantenfähigkeit

Durch die Mandantenfähigkeit von Sage 50 Handwerk können Sie mit einer Software-Lizenz auch mehrere getrennte Mandanten verbinden und diese in einem System betreiben. Ganz einfach, ohne viel Aufwand.

DMS für Sage 50 Handwerk

DMS für Sage 50 Handwerk powered d.velop ist die professionelle Dokumentenmanagement-Lösung für Handwerksbetriebe. Nahtlos in Sage 50 Handwerk integriert, werden die Geschäftsbelege wie z.B. Rechnungen, Lieferscheine oder weitere beliebige geschäftsrelevante Dokumente sicher und gesetzeskonform in einem deutschen Cloud-Rechenzentrum abgelegt. Dank der einfachen Benutzerführung werden Dokumente mühelos gefunden und stehen direkt zur Verfügung.

Zeitmanagement

Das Zeitmanagement unterstützt Sie bei der Erfüllung der gesetzlichen Nachweispflicht durch das Arbeitszeitgesetz. Es bietet Ihnen hierzu eine durchgängige Lösung von der mobilen Erfassung der Arbeitszeiten durch den Monteur selbst, über eine einfache Prüfung und Korrektur im Büro bis zur Erstellung der Arbeitszeitznachweise. Die erfassten Daten werden automatisch archiviert. Die einmalig erfassten Arbeitszeiten können außerdem sofort weiterverarbeitet werden. Übergeben Sie die Daten an Ihren Steuerberater oder Ihr Lohnprogramm. Verwenden Sie die exakt erfassten Lohnstunden auch zur Kostenbetrachtung in der Nachkalkulation.

Subunternehmerverwaltung

Wenn Sie Teile Ihrer Aufträge an Subunternehmer vergeben, so hilft Ihnen dieses Werkzeug bei der Ausschreibung bis zur Rechnungsstellung und Fortschrittskontrolle. Mit der Subunternehmerverwaltung von Sage 50 Handwerk haben Sie auch die externen Arbeiten fest im Blick.

Anpassbarkeit

Natürlich können Sie in Sage 50 Handwerk die wichtigsten Stammdaten und Positionsdialoge um eigene Eingabefelder erweitern.

Sie benötigen weitere Infos?

Rufen Sie an!
0800 310 314



Über Sage

Sage ist ein börsennotiertes Unternehmen der britischen Sage Gruppe, einem weltweit führenden Anbieter für betriebswirtschaftliche Software für kleine und mittlere Unternehmen. Seit mehr als 30 Jahren wollen wir unseren Kunden das Plus an Freiheit geben, mit dem sie erfolgreich sein können.

Sage weiß, dass jedes Unternehmen anders ist. Deshalb bieten wir Produkte und Services an, die unterschiedlichste Bedürfnisse abdecken, einfach und komfortabel zu bedienen und sicher und effizient sind. Sage hat über sechs Millionen Kunden und 13.000 Mitarbeiter in 23 Ländern: In Großbritannien und Irland, auf dem europäischen Festland, in Nordamerika, Südafrika, Australien, Asien und Brasilien.

Mehr Informationen finden Sie unter www.sage.at



BUSINESS SOFTWARE GmbH

Primoschgasse 3
A-9020 Klagenfurt
T: +43 (0)463/3843-0
F: +43 (0)463/3843-18
E: office@bsoftware.at
W: business-software.at

Über uns

Die Business Software GmbH mit Firmensitz in Klagenfurt/Graz/Wien ist seit über 20 Jahren exklusiver Lizenznehmer von ERP-Lösungen der Sage Group plc in Österreich.