



Business Software Lösungskatalog

Zusatz- und Speziallösungen für Sage 100

Kundenstimmen Sage 100 App

*„Jetzt erfassen wir Belege
exakt einmal. Egal ob im
Backoffice, Außendienst
oder im Lager“*

*„6 Manntage gespart mit
dem B2GO Inventurmodul“*

Standardlösungen haben im Gegen-
satz zu Individuallösungen den
Vorteil günstig und updatesicher zu
sein.

Der Nachteil liegt oft im Fehlen von
wichtigen Teillösungen für stark spe-
zialisierte Unternehmen.

In diesem Lösungskatalog sind die
wichtigsten und verbreitetsten Zu-
satzlösungen zusammengefasst.

Bei Interesse wenden Sie sich gleich
direkt an Ihren Ansprechpartner und
vereinbaren Sie Ihren Online Demo-
Termin.



Zusatzlösungen

Sage 100 mobile App - B2GO App für Auftrag, Service und Inventur	Seite 4
ARA - Abfallberechnung automatisieren Automatische ARA Berechnung	Seite 10
Artikel Import Komfortables Importieren von Artikeln	Seite 12
Kassenlösungen für Handel und Gastro Zuverlässige, standortübergreifende Kassenlösung	Seite 13
Druckwiederholung Belege einfach und gesammelt wiederholt drucken	Seite 23
eRechnung an den Bund Zu Ihren Kunden zählt der Österreichische Bund?	Seite 24
Editel Schnittstelle Automatisieren Sie Bestellwesen, Lieferungen, Lager	Seite 26
E-Mail Marketingschnittstelle Sage 100 Stammdaten für E-Mail und Newsletter	Seite 28
Etikettendruck Direkt aus Sage 100 Etiketten drucken	Seite 30
FiBu Schnittstelle Schnittstelle zu BMD, RZL, NCTS ua.	Seite 32
QR Code auf Rechnung Beschleunigen Sie den Bezahlvorgang mit QR Codes	Seite 34
Versand Connector Direkte Datenübertragung für Ihren Versanddienstleister	Seite 35
Webshop Schnittstelle Automatisieren Sie Ihren Webshop!	Seite 38

Sage 100

Mobile App B2GO



Die Sage 100 App für Handy und Tablet

Egal, wann. Egal, wo.

Die mobile Sage 100 App B2GO vereinfacht die Arbeit rund um die Uhr und ist nahtlos in Sage 100 integriert. Legen Sie einfach los, ohne die Mitarbeiter einschulen zu müssen.

Der modulare Aufbau von B2GO erlaubt es, dass Sie genau das nutzen, was Sie brauchen.

Die größten Vorteile bietet B2GO für Außendienstmitarbeiter im Verkauf sowie Service- und Wartungstechniker.

Aber auch im Lager, im Wareneingang oder bei der Inventur sparen Ihre Mitarbeiter wertvolle Zeit und vermeiden Fehler, weil Daten nur mehr exakt einmal und direkt vor Ort erfasst werden.

B2GO Module

- Auftrag
- Service
- Inventur
- Bestellung & Wareneingang
- Etikettendruck

”

***Mit B2GO sechs Manntage
allein bei der Inventur eingespart.***

Besser informiert 8% mehr verkaufen

Kundenprobleme im Vertrieb rasch lösen

Was ist schöner als beim Kunden 80% der Zeit mit Smalltalk zu verbringen und in 20% der Zeit das Geschäft zu 100% abzuschließen?

Geht nicht? Doch!

Wenn Ihre Mitarbeiter alle erforderlichen Informationen immer bei sich haben, können sie siegesicher in Kundentermine gehen. Unsere Erfahrung mit einer aktuellen Kundenstudie zeigt, dass sich die Verkaufsquote um 8 % steigerte. Gleichzeitig sanken Reklamationen, da im Backoffice alle Informationen zur Verfügung stehen.

Vertrieb 2.0

Ihr Vertriebs- und Verkaufsteam geht jetzt besser und interaktiver auf Kunden ein. Weg vom Präsentieren hin zu kundenorientierter Beratung. Das direkte Finden und Lösen des Kundenproblems steht im Fokus. Preislogik und Preistabellen des ERP Systems stehen dabei zur Verfügung.

Lückenlose Servicetermine

Nicht nur, dass Termine besser verwaltet werden und Ihre Wartungs- und Servicetechniker mit den richtigen Ersatzteilen schneller zum Kunden finden: Der entscheidende Vorteil eines mobilen ERPs in Service- und Wartung liegt darin, dass mit Ende des Termins sämtliche Daten sofort zur Verfügung stehen. Der Mitarbeiter dokumentiert vor Ort Arbeitszeit, Ersatzteile, Positionen. Mit der Kundenunterschrift entsteht ein kompletter, fertiger und übersichtlicher Arbeitsbericht.

Zusammenarbeit verbessert

Dadurch wird die Zusammenarbeit zwischen Außendienst und Backoffice Mitarbeiter verbessert und Rechnungen werden früher fakturiert und bezahlt.



In Lager und Inventur 6 Manntage einsparen

Im Lager liegt viel Geld begraben

Diese alte Weisheit aus BWL Studienzeiten bewahrheitet sich bei der Mehrzahl der Kunden immer wieder. Nach wie vor arbeiten viele Unternehmen im Lager mit Zettel und Kugelschreiber. An und für sich funktioniert das -abgesehen vom hohen Papieraufwand und den entstehenden Nachteilen bezüglich Kosten und Umwelt- nach wie vor auch bei großen Unternehmen ganz gut.

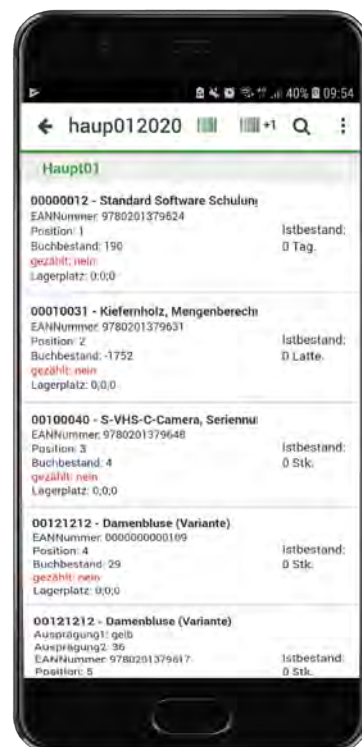
Mobil im Lager

Das mobile Scannen von Barcodes, Strichcodes für Warenbewegungen ist bereits in vielen Unternehmen Standard. Mit mobilen Scannern werden Waren und -bewegungen erfasst und verbucht. Müssen mehr Informationen als Ware und Lagerort zur Verfügung stehen, kommen dafür QR Codes oder RFID Chips bei den Waren zur Verwendung. Generell spart dieses Digitalisieren dieser Prozesse Zeit und verringert die Zettelwirtschaft und damit Fehler und Schwund.

Inventur 2.0

Eher neu ist für viele Unternehmen die digitale Inventur. Gerade wenn das Lager noch nicht voll digitalisiert ist, ist die Inventur eine zeitaufwendige Last, die zu viel Kosten verursacht. Inventurliste auf Papier holen, im Lager prüfen, ob alles da ist bzw. wieviel Schwund verbucht werden muss, neue Zählliste erstellen... Alles Vorgänge, die normalerweise am Desktopcomputer im Backoffice erstellt werden und dann oft mit Zettel und Stift abgearbeitet werden. Dazwischen wird oft hin und her gecheckt, 2 Mitarbeiter sind mindestens involviert.

Vorteil der mobilen Lösung bei unserer letzten Kundeninstallation der mobilen Inventur für die Inventur 2021: 6 Manntage



Vorteile kurz zusammengefasst

Mehr Information von mehr Mitarbeitern

Mobile Apps fürs ERP bringen umso mehr, je mehr Mitarbeiter damit Informationen ins ERP bringen. Beginnen Sie mit einer Abteilung, einem Team und erweitern Sie dann Schritt für Schritt. Sie werden staunen, wie viele Kosten in Ihrem Unternehmen damit transparent werden und welche Bereiche Sie damit verbessern können!

Vorteile für Führungskräfte

Führungskräfte sind mit mobilem ERP unterwegs besser informiert. Sie greifen auf wichtige Aufträge zu und sind dadurch ortsunabhängig top informiert.

Vorteile im Außendienst

Nicht nur, dass sich der Vertrieb besser auf potenzielle Kunden und Verkaufsgespräche vorbereiten kann, weil sie in Echtzeit auf Kundendaten und Preislisten bzw. Rohstoffdaten etc. zugreifen können. Nein. Ihr Vertriebsteam kann

ab sofort direkt vor Ort den Auftrag abschließen und mit der Kundenunterschrift die Bestellung auslösen.

Vorteile bei Serviceterminen

Schneller mit den richtigen Teilen und den richtigen Informationen beim Kunden, Servicetermin besser dokumentieren, Zeit und Teile vor Ort verbuchen, Unterschrift einholen und Servicebelege schneller abschließen. Keine Zettelwirtschaft mehr, keine doppelten Eingaben.

Vorteile für Dienstleistungsunternehmen

Dienstleistungsunternehmen brauchen zufriedene Kunden. Und mobile ERP Lösungen steigern genau diese signifikant. Sogar über alle Altersgrenzen hinweg. Handy und Tablet kann und kennt mittlerweile jeder.

Vorteile

+8 % mehr Aufträge



Kürzere Bezahldauer



6 Manntage mehr für Produktivität



Checkliste - 10 Fragen:

Braucht mein Unternehmen mobiles ERP?

ja

1. Ihre **Umsätze** vom Außendienst waren schon mal besser?
2. Die **Dokumentation** einiger Mitarbeitertermine ist unzureichend?
3. Die **zu verrechnenden Stunden** Ihrer Servicemitarbeiter haben Luft nach oben?
4. Sie haben Mitarbeiter im **Homeoffice**, die Support-, Servicetermine bearbeiten?
5. Ihre **Lagerkosten** steigen?
6. Die **Rechnungslegung** dauert zu lange?
7. Ihre **Inventur** ist aufwendig und dauert lange?
8. Sie hören von Mitarbeitern öfters, dass sie dies oder jenes **nicht gewusst** haben?
9. Sie hören von Kunden öfters, dass sie über dies oder das **nicht informiert** wurden?
10. Sie wollen **Druck- und Kopierkosten** sparen?

Anzahl der ✓

- 5 bis 10 ✓
- 3 bis 4 ✓
- 1 bis 2 ✓
- 0 ✓

Greifen Sie zum Hörer und rufen Sie **0800310314** !

Lassen Sie sich beraten! Mobiles ERP ist wahrscheinlich die Lösung.

Vielleicht liegen Sie richtig. Es könnte aber auch ein anderes Modul besser passen.

Sie haben sich das falsche Whitepaper geladen.



Systemvoraussetzungen

B2GO für Sage 100.

- iOS Version 11.0 oder höher
- Android Version 5.0 oder höher
- Empfohlenes Handydisplay > 4,5"
- Empfohlenes Tabletdisplay > 9,7"
- freier Speicher des mobilen Endgeräts > 100 MB
- Internetverbindung (mind. 3G) bzw. WLAN
- Sage 100 Warenwirtschaft
- Anbindung Sage 100 über Sage Application Server

Sage 100

Automatische ARA Berechnung



Automatische ARA Berechnung mit Ihrer Sage 100 Warenwirtschaft!

Die Novelle des Abfallwirtschaftsgesetzes und die Verpackungsverordnung 2014 legen die Vorschriften für die Entpflichtung, Sammlung und Verwertung von Verpackungen fest.

Die Sage 100 Zusatzlösung „Automatische ARA Berechnung“ nimmt Ihnen die gesetzeskonforme Abrechnung der aktuellen ARA ab.

Vorteile

Einfache Konfiguration

- Sie definieren einmalig die ARA-Entpflichtung für VK/EK beim Artikel
- Sie legen einmalig die ARA-Anteile für den Artikel fest (z.B. Papier gewerblich)

Einfachste Handhabung

- ARA-Anteile werden im Beleg berechnet und in der ARA-Meldung berücksichtigt

- Sie erstellen die ARA-Meldung einfach per Mausklick
- Automatische ARA-Meldung
- Tarif/kg, Gesamtgewicht und Lizenzentgelt werden per Mausklick summiert
- Sie erhalten per Mausklick eine gesetzeskonforme ARA-Meldung für den Einkaufs- und/oder Verkaufsbereich

Voraussetzungen

- Sage 100
- Aufgaben-Center Basic oder höher
- Druck der ARA:
Aufgaben-Center Vollversion mit Erweiterung Berichte

ARA Artikel

ARA Entpflichtung Einkauf Verkauf

ARA Entpflichtung	Artikel	ARA Anteil	Artikel	
Papier Haushalt		1,75	Papier gewerblich	0
Glas Haushalt		0,05	Glas gewerblich	0
Eisenmetall Haushalt		0	Eisenmetall gewerblich	0
Aluminium Haushalt		0	Aluminium gewerblich	0,75
Kunststoff Haushalt		0	Folien gewerblich	0
Getränkeverbundkarton Haushalt		0	Hohlkörper gewerblich	0
Sonstige Materialverbunde Haushalt		0	BPS gewerblich	0
Keramik Haushalt		0	Getränkeverbundkarton gewerblich	0
Holz Haushalt		0	Sonstige Materialverbunde gewerblich	0
Textile Faserstoffe Haushalt		0	Keramik gewerblich	0
Biogene Packstoffe Haushalt		0	Holz gewerblich	0
			Textile Faserstoffe gewerblich	0
			Biogene Packstoffe gewerblich	0

Abbrechen Speichern

ARA-Entpflichtung sowie der ARA-Anteile einmalig entpflichten

ARA Meldung

ARA Meldung: Verkauf Messungszeitraum: 2015 Januar

ARA Meldung	Tarif / kg in €	Gesamtwert kg	Lösungswert in €
Papier Haushalt	0,045	8.505,00	80,7,975
Glas Haushalt	0,082	20.113,00	1813,266
Eisenmetall Haushalt	0,24	23.814,00	8718,36
Aluminium Haushalt	0,79	25.515,00	799,21
Kunststoff Haushalt	0,565	37.216,00	19115,095
Getränkeverbundkarton Haushalt	0,50	28.017,00	1706,451
Sonstige Materialverbunde Haushalt	0,563	30.618,00	17200,17
Keramik Haushalt	0,11	52.319,00	1521,61
Holz Haushalt	0,018	31.020,00	612,36
Textile Faserstoffe Haushalt	0,2	38.721,00	7111,2
Biogene Packstoffe Haushalt	0,45	37.422,00	10079,9
Papier gewerblich	0,035	1.701,00	59,535
Glas gewerblich	0,05	2.402,00	170,1
Eisenmetall gewerblich	0,06	9.102,00	396,18
Aluminium gewerblich	0,080	6.004,00	54,432
Folien gewerblich	0,07	8.805,00	89,635
Hohlkörper gewerblich	0,07	10.206,00	714,42
BPS gewerblich	0,19	11.907,00	2262,33
Getränkeverbundkarton gewerblich	0,00	0,00	0
Sonstige Materialverbunde gewerblich	0,1	13.608,00	1360,8
Keramik gewerblich	0,11	18.300,00	2112,36
Holz gewerblich	0,000	17.010,00	120,00
Textile Faserstoffe gewerblich	0,2	10.711,00	3742,2
Biogene Packstoffe gewerblich	0,1	66.751	66,751
Summe Lösungswert in €			105.264,68

Drucken Speichern

Gesetzeskonforme ARA Meldung

Sage 100

Artikel-Import



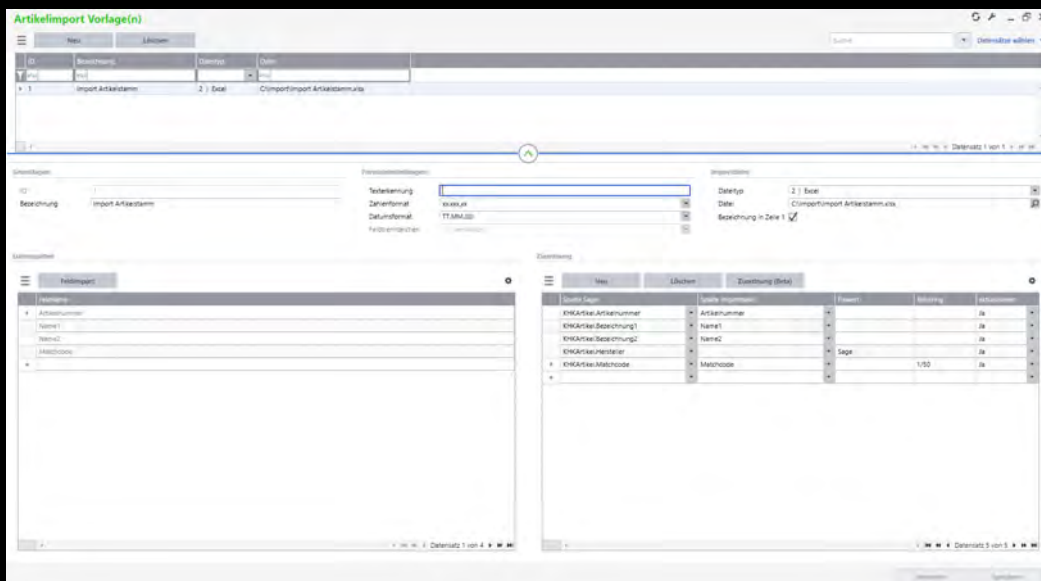
Übernehmen Sie alle Artikel aus Ihrer alten Lösung auf Knopfdruck!

Funktionsbeschreibung

Mit dem Artikelimport-Tool ist es möglich Artikel aus einer CSV- oder Excel Datei in die Sage 100 zu importieren. Beim Import ist eine Zuordnung (Mapping) zu machen, damit man die Felder aus der Datei zuerst einliest und anschließend mit denen der Sage 100 verknüpft.

Nach der Zuordnung beginnt der eigentliche Datenimport.

Vor dem Import sollte eine Datenbanksicherung durchgeführt werden.



Sage 100

Cashit Gastro



Cashit Kassenlösung für Gastronomie

Sie sind Besitzer eines Restaurants, Cafés oder einer Bar? Dann benötigen Sie in jedem Fall ein verlässliches Kassensystem!

Wir haben die perfekte Lösung für Sie!

Cashit-Gastro

Cashit-Gastro ist ein Muss für jedes Lokal! Diese Software für den Gastronomiebereich wird Ihnen eine große Erleichterung für Ihre tägliche Arbeit im Bistro, Café oder Restaurant sein.

Ihre Vorteile auf einen Blick

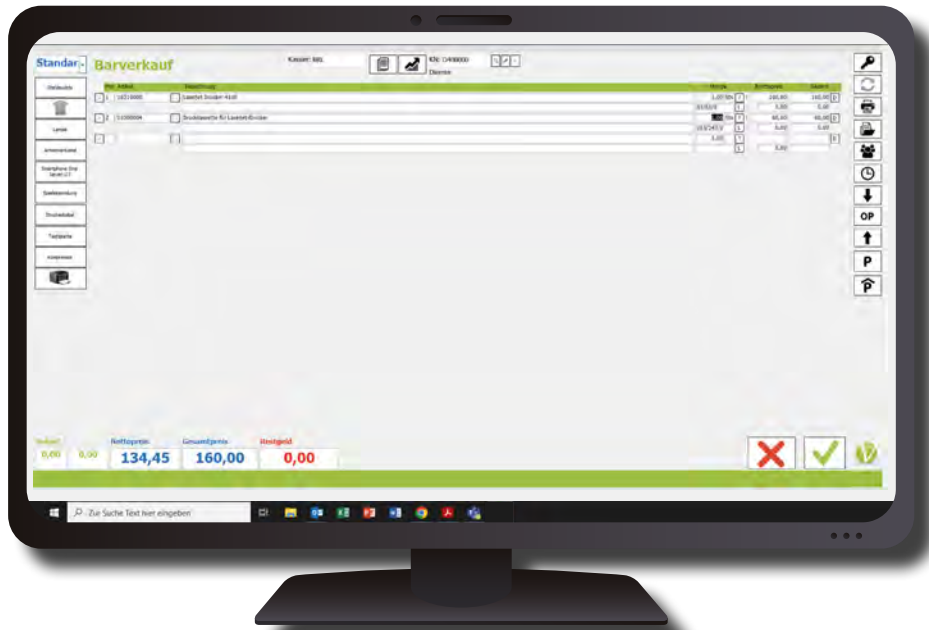
- Dokumentation des Barverkehrs
- Übersicht über Tagesverlauf
- Rohertragsüberblick
- Barzahlung sowie Bankomatfunktion
- individuell anpassbar

Filialübergreifend

Mit Cashit-Gastro können Sie beliebig viele Tische und Standorte für Filialbetriebe bedienen. Sollte Ihnen ein Fehler unterlaufen, können Belege problemlos im Nachhinein bearbeitet und ausgedruckt werden. Ihre Gäste können bar oder bequem per Bankomatkarte bezahlen.

Ideal wenn es schnell gehen muss

Durch die übersichtliche Aufteilung der Erfassungsmaske und die einfache Bedienung ist Cashit-Gastro optimal, wenn die Zeit einmal sehr knapp ist. Vorgespeicherte Buttons sorgen für eine schnelle Eingabe. Das Retourgeld berechnet Cashit-Gastro automatisch, wodurch Fehlerquellen beseitigt werden. Außerdem ist das Öffnen der Kassenlade möglich, ohne eine Buchung zu tätigen.



Sage 100

Cashit Handel



Cashit Kassenlösung für den Handel

Sie eröffnen ein neues Handelsgeschäft und suchen nach einem verlässlichen Kassensystem? Oder Ihre aktuelle Lösung ist nicht mehr zufriedenstellend?

Wir haben die perfekte Lösung für Sie!

Cashit-Handel

Die ideale Handlungskassen für Ihren Barverkauf.

Cashit Silber oder Gold

Um all Ihre Anforderungen zu erfüllen, haben wir die Cashit für Sie erweitert und angepasst.

Wählen Sie jetzt Ihre Cashit, die zu Ihrem Betrieb passt! Sehen Sie in der Übersicht auf der nächsten Seite die Funktionsunterschiede.

Ihre Vorteile auf einen Blick

- Kundenanwahl am Kassenplatz
- Einfache Artikeleingabe via Barcodescanner oder Schnellwahltaste
- automatische Preiserkennung und Lagerführung
- Detaillierte Berechtigungsmöglichkeiten für Ihre Benutzer
- Einfache Abrechnung bestehender Belege aus Kassa und Warenwirtschaft
- Auswertungen mit Monats- und Jahresvergleichen
- Umsatz- und Zeitstatistik
- Digitale Signatur auf allen Belegen nach der RKS SV Richtlinie für Österreich!

Kurzüberblick	Cashit Silber	Cashit Gold
Grundpaket	✓	✓
Seriennummernverwaltung	✓	✓
Rewe Transfer	✓	✓
Barcode Teilung	✓	✓
Tablet - Modus	✓	✓
Chargenverwaltung		✓
Variantenverwaltung		✓
Schaumweinberechnung		✓
Rewe - Live Anbindung		✓
Cashit Zusatzmodule	○	○

✓ enthalten ○ optional Details siehe Seite 3-8

Cashit Silber oder Gold (Details siehe auf den nächsten Seiten)

Cashit Silber

Mit der Cashit Silber haben Sie die Grundausstattung für Ihren Handelsbetrieb, optimieren Ihre Kas- senprozesse und bieten somit viele neue Möglich- keiten zur Erleichterung des Kassenalltags.

Cashit Gold

Cashit Gold bietet Ihnen das volle Programm und lässt keine Wünsche offen.

Cashit Kassenlösung für Handel

Sie suchen nach einem verlässlichen Kassensystem? Wir haben die Lösung!

Die Cashit Funktionen im Überblick.

Überblick

Cashit Handel für Sage 100

Ausprägung	Cashit Silber	Cashit Gold
Liveanbindung an Sage Warenwirtschaft	✓	✓
RKSV Anbindung A-Trust (Österreich)	✓	✓
KassenSichV Anbindung ab 2020 (Deutschland)	✓	✓
Stammdaten		
Artikelstamm aus Sage 100 Warenwirtschaft	✓	✓
Artikel mit Handelsstücklisten	✓	✓
Artikel mit Produktionsstücklisten	✓	✓
Artikel mit Seriennummern	✓	✓
Artikel mit Chargen		✓
Artikel mit Varianten		✓
Artikel mit diversen Umrechnungsfaktoren	✓	✓
Artikeldetails (Langtext, Dimensionstext, Artikelfoto)	✓	✓
Kundenstamm aus Warenwirtschaft	✓	✓
Kundenanlage in Cashit	✓	✓
Kundenpflege in Cashit	✓	✓
Sage Preislogik der Warenwirtschaft	✓	✓
Preislisten (beliebig viele Ebenen)	✓	✓
Aktionspreislisten	✓	✓
Rabattlisten	✓	✓
Fixe Kundenpreise und Rabattsätze	✓	✓
Rabattmatrix	✓	✓
Lager		
Eigenes Kassenlager	✓	✓
Lager aus den Stammdaten der Sage 100 Warenwirtschaft	✓	✓
Lagerbestandsanzeige aller Lager	✓	✓
Lagerauswahl und -änderung in der Kasse	✓	✓

□ inkludierte Funktion ○ optional verfügbar

Cashit Kassenlösung für Handel

Die Cashit Funktionen im Überblick. Seite 2.



Ausprägung	Cashit Silber	Cashit Gold
Verkauf		
Barverkauf	✓	✓
Angebotserstellung	✓	✓
Auftragserstellung	✓	✓
Lieferscheinerstellung	✓	✓
Gutschrifterstellung mit Lagerbuchung	✓	✓
Übernahme Angebot in eine Barverkaufsrechnung	✓	✓
Übernahme Auftrag in eine Barverkaufsrechnung	✓	✓
Übernahme Auftrag + Lieferschein (Sofortauftrag) in eine Barverkaufsrechnung	✓	✓
Übernahme Auftrag in Lieferschein	✓	✓
OP-Verwaltung		
Ausgleich von Rechnungen aus der Sage 100 Warenwirtschaft	✓	✓
Ausgleich von Gutschriften aus der Sage 100 Warenwirtschaft	✓	✓
Anzahlung zu Aufträgen aus der Warenwirtschaft		✓
Abzug von Skonto	✓	✓
Gutschein einlösen (Gutscheinsystem)		○
Gemeinsames Kassieren von Offenen Posten und Artikel		✓
Gemeinsames Kassieren von Anzahlungen und Artikel		✓
Beliebig viele Zahlungskonditionen	✓	✓
Roherlösübersicht im Beleg	✓	✓
Parken von Belegen	✓	✓
Einzelrabatt pro Artikel	✓	✓
Gesamtrabatt pro Beleg	✓	✓
Belegabschluss mit Restgeldkontrolle	✓	✓
Geldeingaben mittels Münz- und Zahlscheinsymbolen	✓	✓

✓ inkludierte Funktion ○ optional verfügbar

Cashit Kassenlösung für Handel

Die Cashit Funktionen im Überblick. Seite 3.



Ausprägung	Cashit Silber	Cashit Gold
Workflow		
Beliebig viele Kassiere	✓	✓
Individuelle Berechtigung pro Kassier	✓	✓
Kassieranmeldung mittels Barcode	✓	✓
Kassiermeldung mittels Schnellwahltasten und Bilder	✓	✓
Schneller Kassierwechsel im Kassenfenster	✓	✓
Automatische Kassierabmeldung nach jedem Verkaufsvorgang optional	✓	✓
Konfigurierbarer Feldansprung pro Kassier	✓	✓
Zuordnung Kassier auf bestimmte Kassenplätze	✓	✓
Barcode-Scan		
Artikeleingabe mittels EAN Code	✓	✓
Kundenwechsel mittels Barcode	✓	✓
Belegübernahme mittels Barcode		✓
Aufruf Offener Posten (Rechnung) mittels Barcode		✓
Aufsummieren gleicher Artikel	✓	✓
Barcodesplittung für Waagenanbindung, etc.	✓	✓
Schalterbelegung für Artikelschnelleingabe mit Bildbelegung	✓	✓
Bis zu drei Schnellschalterreihen	✓	✓
Beliebig viele Schaltergruppen	✓	✓
Suche mittels Seriennummer	✓	✓
Suchen mittels Gutscheinumnummer	○	○
Ziffernblock für Zahlenfelder	✓	✓
Blitzkassieren (schnelles Kassieren ohne ZKD Auswahl)	✓	✓
Direktes Öffnen der Kassenlade	✓	✓

✓ inkludierte Funktion ○ optional verfügbar

Cashit Kassenlösung für Handel

Die Cashit Funktionen im Überblick. Seite 4.



Ausprägung	Cashit Silber	Cashit Gold
Bargeldentnahme mit vordefinierten Texten und Buchhaltungskonten	✓	✓
Bargeldeinlage mit vordefinierten Texten und Buchhaltungskonten	✓	✓
Belegdruck		
A4 und Bondruck	✓	✓
Beliebig viele Belegdruckvorlagen	✓	✓
Direkter Belegnachdruck	✓	✓
Belegarchiv für das Nachdrucken von Barverkauf und Gutschrift sowie Zahlungsbestätigungen	✓	✓
Freie Eingabe von Texten (Kopf-/Fußzeile) pro Beleg	✓	✓
Verwalten von Standard-Texten (Kopf-/Fußzeile)	✓	✓
Verwalten von Logos auf Bonbelegen (oben und unten)*	✓	✓
Abschluss		
Münzzählliste bei Start und Kassenabschluss	✓	✓
Kassenabschluss mit Differenzkontrolle	✓	✓
Kartenabschluss an der Kasse	✓	✓
Statistik		
Statistikeinstellungen	✓	✓
Kassenumsätze auf Kassier	✓	✓
Kassenumsätze auf Vertreter des Übernahmebelegs	✓	✓
Gesetzeskonformer Tagesbericht	✓	✓
Gesetzeskonformes Kassenbuch	✓	✓
Auswertung Tagesumsätze pro Kasse	✓	✓
Auswertung Kundenfrequenz pro Kasse	✓	✓
Auswertung Artikel- und Artikelgruppenumsatz pro Kasse	✓	✓

✓ inkludierte Funktion ○ optional verfügbar

Cashit Kassenlösung für Handel

Die Cashit Funktionen im Überblick. Seite 5.



Ausprägung	Cashit Silber	Cashit Gold
Rechnungswesen		
Eigener Buchungskreis pro Kasse	✓	✓
Erlöscodes, Kostenstelle/-träger pro Kassenplatz	✓	✓
Schnittstelle zum Sage 100 Rechnungswesen für Erlösbuchung pro Kasse	✓	✓
Live Anbindung an das Sage 100 Rechnungswesen		✓
Live Verbuchung von Belegen/Zahlungen		✓
Live Verbuchung von Anzahlungen zu Auftrag		✓
Live Verbuchung von Ausgleich Offener Posten		✓
Live Verbuchung von Einlagen/Entnahmen		✓
Erweiterte Administration der Kartenanbindung und Sachkonteneinstellungen		✓
Application-Server-Anbindung		
Belegdruck über Application-Server	✓	✓
Application-Server-Anbindung für Belegspeicherung und Lagerbuchung	✓	✓
Application-Server-Anbindung für Rechnungswesen Live-Verbuchung		✓
Anbindungen und Zusatzmodule		
EC/Kartenanbindung für Kartenzahlung (Protokolle EPS, TIM und ZVT)	○	○
Gutscheinverwaltung Pro	○	○
Gutscheinverwaltung Basic	○	○
RFID Kartenlesegerät	○	○
Sage DMS Anbindung	○	○
Cashit Designer Silber	○	○
Cashit Designer Gold	○	○
Cashit Designer Editor	○	○
Komfortpaket*		✓

✓ inkludierte Funktion ○ optional verfügbar

Cashit Kassenlösung für Handel

Die Cashit Funktionen im Überblick. Seite 6.



Ausprägung	Cashit Silber	Cashit Gold
Individualisierungen		
Individuelle Anpassungen Workflow	○	○
Individuelle Anpassungen der Suchabfragen	○	○
Individuelle Anpassungen Schalter mit Ereignis	○	○
Individuelle Anbindungen von Drittsystemen	○	○
Individuelle Anbindungen von Zahlungsanbietern	○	○
Individuelle Sage 100 Belegarten als Initialbeleg	○	○
Individuelle Sage 100 Belegarten als Folgebeleg	○	○
Individuelles Design und Layout der Kassenbelege	○	○

* Komfortpaket mit Zahlungsart: Lastschrift (EuroELV), Zahlungsart: Kartenrückzahlung, bereits gespeicherte Belege kopieren, bereits gespeicherte Belege stornieren, Gutscheinzahlung mit Buchung und Ausgleich Verrechnungskonto

✓ inkludierte Funktion ○ optional verfügbar

Sage 100

Druckwiederholung für App-Designer Berichte



Drucken Sie Belege über Listen komfortabel nach

Suchen, ordnen und filtern Sie Ihre Belege über Belegart, Belegdatum, Liefertermin, Kunde oder Vorgangstatus:

	von	bis
Belegart		
Belegdatum		
Liefertermin		
Kunde		
Vorgangstatus		

Nach der Selektion stehen Ihnen neben dem Drucken weitere Funktionen wie Verkaufsbeleg bearbeiten, Schnellauskunft und Kunde bearbeiten zur Verfügung:

Belegart	Belegdatum	Belegjahr	Belegnummer	Name 1	Name 2
Rechnung	03.04.2017	2017	51592	Verkaufsbefrag Bearbeiten	
Rechnung	03.04.2017	2017	51594	Verkaufsbefrag Schnellauskunft	z.H.Buchhaltung
Rechnung	03.04.2017	2017	51592	Verkaufsbefrag Drucken	GebrH & Co KG
Rechnung	03.04.2017	2017	51592	Kunde Bearbeiten	
Rechnung	03.04.2017	2017	51594	Auswahl drucken	Niederlassung Uttendorf
Rechnung	03.04.2017	2017	51594	Druckerauswahl	

Anschließend kann die Liste oder eine Auswahl davon gedruckt werden.

Hierbei wird der Standarddruck vorgeschlagen. Es stehen jedoch alle installierten Windowsdrucker sowie ein PDF Export zur Verfügung:

Druckerauswahl

Druckerauswahl

PDF24 PDF (umgeleitet 2)

Ordner pdf- Ablage

C:\temp\

Application Server Anmeldung (pdf-Export)

Benutzer: Sage

Kennwort:

OK Abbrechen

Für den PDF Export muss man einen Ordner hinterlegen, indem anschließend die Belege als PDF Datei abgelegt werden.

Sage 100

E-Rechnung an den Bund

Erfüllen Sie die Vorgaben zur verpflichtenden elektronischen Rechnungsstellung an den österreichischen Bund!

Die Rechnungslegung ist ein wichtiger Bestandteil im Unternehmensablauf und sollte daher leicht und schnell möglich sein. Das Zusatzmodul E-Rechnungen an den Bund unterstützt Sie bei der verpflichtenden Abgabe von Rechnungen an Organisationen und Ämter des österreichischen Bundes in elektronischer Form, die seit 1. Jänner 2014 gilt.

Einfache Übergabe

Mit Einstellung des Stichtages für die Rechnungsübergabe, sind im Control Center Ihrer Sage 100 alle Rechnungen ab dem Datum vorhanden.

Durch Schnellzugriffe können Sie vor dem Exportieren, Ihre Rechnungen korrigieren und sich versichern, dass alle Stammdaten Ihres Kunden richtig definiert sind.



Durch eine integrierte Schaltfläche kann der Export der Rechnungen am Webservice des "Unternehmensservice-Portals" <https://www.usp.gv.at> des Bundes rasch durchgeführt werden.

Highlights

- E-Rechnungserstellung
- Export an den Bund
- Übersicht im Sage 100 Control Center

Konfiguration E-Rechnung

Sage

Einstellungen

Stichtag

Feldname Bestellnummer

Zahlungsmethoden

Hausbank

Inkassoart	Bezeichnung	Zahlungsart
BEZ Druck	Bankeinzug Kunde mit Druck ZKD	Überweisung
BEZ Kunde	Bankeinzug Kunde	Überweisung
BEZ Liefer	Einzugsermächtigung für Lieferant	Lastschriftverfahren
KK	Kreditkarte	Überweisung

Web-Service

URL

Benutzer

Kennwort

Test-Übermittlung

Pdf-Datei als Attachment an den Webservice übergeben

Dateiablage

Lokal

FTP-Server

Server

Benutzer

Kennwort

Ordner

Lizenz

Seriennummer

Lizenznummer

Belegdruck

Benutzername

Kennwort

Integrierte Anwendung

Mit der einfachen Integration können Einstellungen rasch geprüft und Rechnungen übersichtlich übermittelt werden.

Sage 100

EDITEL Schnittstelle

Geschäftsprozesse effizient und nachhaltig optimieren: Unternehmens-, branchen- und länderübergreifend!

Electronic Data Interchange (EDI) bezeichnet den Austausch elektronischer Geschäftsdokumente zwischen Geschäftspartnern und gehört thematisch zum Bereich eCommerce oder auch eBusiness. Das Ziel von EDI ist es, eine möglichst hohe Prozessautomatisierung durch integrierten Datenaustausch zu erreichen und damit manuelle und papierbasierte Geschäftsabläufe zu vermeiden. Anwendung findet EDI etwa beim Austausch von Bestellinformationen zwischen Handelsunternehmen und Herstellern ebenso wie bei der Fakturierung. Elektronische Rechnungen werden dabei in Echtzeit übermittelt, sofort geprüft und weiterverarbeitet.

Vorteile durch EDI

EDI und EDITEL unterstützen die Konsumgüterbranche seit über 30 Jahren, um all diese Herausforderungen zu meistern und die schnelle und



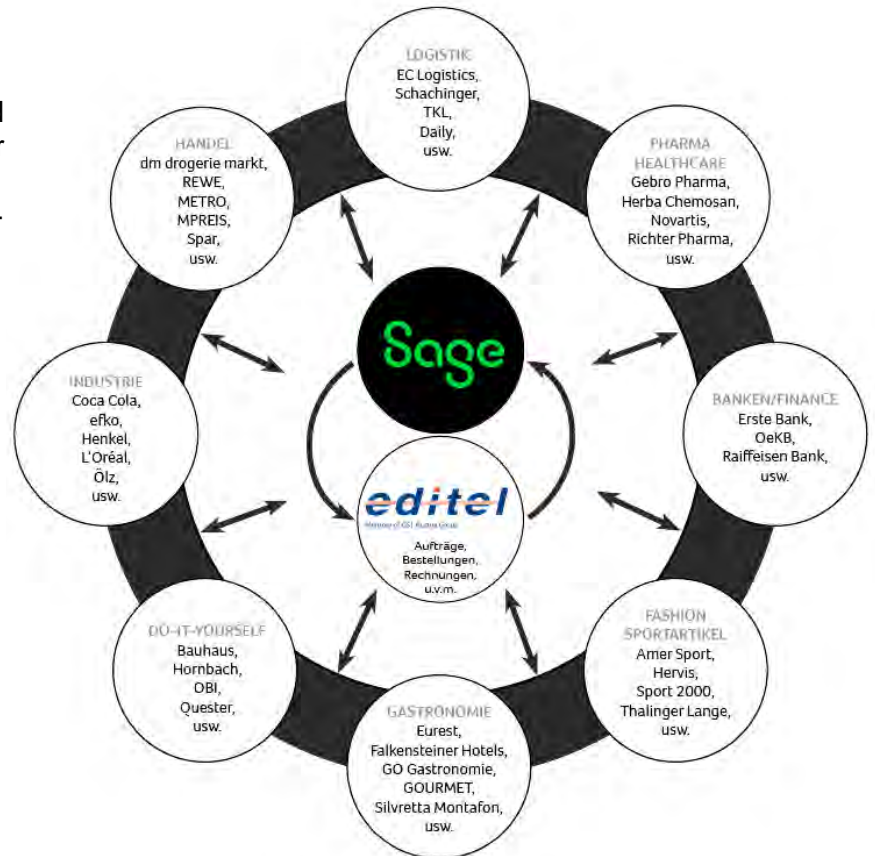
zuverlässige Lieferung von Waren jeder Art zu ermöglichen. Bis zu 51 Euro spart die Automatisierung jedes einzelnen Warenbeschaffungsprozesses durch Elektronischen Datenaustausch laut internationaler Studien.

Highlights

- automatisiertes Bestellwesen
- vereinfachte Warenübernahme
- Warenrückverfolgbarkeit
- eine effiziente Rechnungskontrolle
- optimierte Lagerbestände
- präzise Bedarfs- und Produktionsplanung
- höhere Qualität in den Geschäftsprozessen

Ablauf eines EDITEL-Projekts

- Kick-Off mit dem Kunden der EDITEL und dem Business Partner mit der Klärung der Erwartungshaltung des Kunden und ob der EDI-Standard ausreichend ist (Anpassungen sind kostenpflichtig möglich).
- Projektspezifische Detaildefinition:
 - Anpassungen notwendig?
 - Definition Details Handelspartner
 - Definition Belegarten
 - Definition Testablauf bzw. Testbetrieb
 - Definition Termine zu
 - o Installation
 - o Schulung, um Daten für den weiteren Betrieb erfassen zu können
 - o Einrichtung Testbetrieb (Installation im Echtssystem und Grunddatenerfassung – wahlweise ist es möglich den Testbetrieb beim Kunden auch in einem Testsystem einzurichten)
 - o Einsatz EDI-Übermittlung im Echtbetrieb (Go-Live)



Die Begleitung vom Kick-Off bis zur Freigabe EDI seitens des Handelspartners kann 2 Monate (manchmal auch länger) dauern und hängt im Regelfall vom Handelspartner ab. In diesem Zeitraum werden mit dem Kunden Testbelege erstellt und an Editel übermittelt. Editel übermittelt diese Belege an den Handelspartner. Vom Handelspartner kommen via Editel Testbelege retour zum Kunden, diese werden mit dem Kunden eingelesen. Mit der technischen Freigabe des Handelspartners wird der Go-Live Termin fixiert. Mit dem Live Betrieb ist unser Teil des EDI-Projekts beim Kunden für diesen Handelspartner abgeschlossen.

Nach dem Go-Live erfolgt der Support über das Partner Supportteam (ERP-seitig) und das Editel Supportteam (Editel-seitig bzw. bei Übertragungsproblemen oder Ablehnungen von Daten).

Prozessoptimierung

Mit der EDITEL-Schnittstelle ersparen Sie sich die Konvertierung in andere Formate, denn es fällt die übliche elektronische Datenumwandlung von Im- und/oder Export weg.

Sage 100

eMail Marketing Schnittstelle

CleverReach®



mailchimp

Geschäftsprozesse effizient und nachhaltig optimieren: Unternehmens-, branchen- und länderübergreifend!

Vernetzen Sie Sage 100 mit Ihrem
E-Mail Marketing Tool

Mit der E-Mail Marketing Schnittstelle heben Sie Ihre Mail Aussendungen und Newsletter auf ein neues Niveau. Mit diesem Tool erstellen Sie ganz einfach Ihre Mailinglisten und Mailinggruppen in Sage 100. Wählen Sie genau einmal den richtigen Mailing Ansprechpartner Ihrer Kunden aus und weisen Sie ihn der Gruppe zu. Natürlich kann derselbe Ansprechpartner zu beliebig vielen Gruppen zugeordnet und wieder entfernt werden. Auch eine kalendarische Auswahl mit von-bis ist vorgesehen, wenn Sie zum Beispiel nur den neu hinzugekommenen Newsletter Abonnenten eine Aussendung zukommen lassen möchten.

Firmenexport

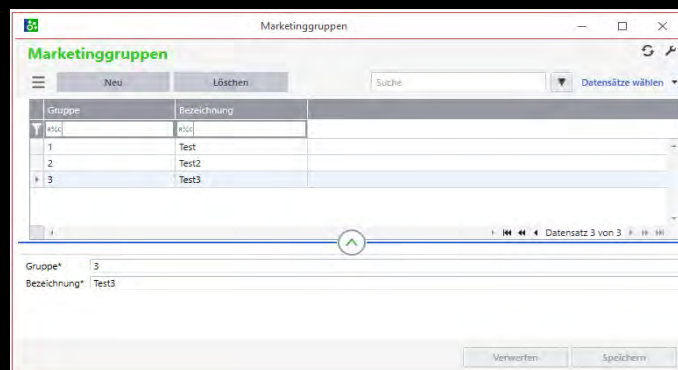
Mit dem zusätzlichen Menüpunkt „Export Firmen“ wird der Export von Firmen angestoßen.



Nachdem die gewünschten Marketing-, Adress- oder Kundengruppen ausgewählt sind bzw. eine von-bis Auswahl getroffen wurde, können die entsprechenden Mailadressen und Ansprechpartner an den jeweiligen Mailing-Anbieter übergeben werden.

Voraussetzung

- Sage 100 Warenwirtschaft ab V. 9.0.1.
- AppDesigner Professional
- CleverReach bzw. Mailchimp Account



Sage 100

Etikettendruck



Drucken Sie mit dieser Lösung komfortabel Etiketten direkt aus Sage 100

Funktionsbeschreibung

Der Druck kann pro Artikel im Artikelstamm, für ganze Verkaufs- sowie Einkaufsbelege oder für ausgewählte Positionen aus Belegen durchgeführt werden.

Zusätzlich steht eine eigene Liste zur Verfügung, in der die Artikel sowie die zu druckende Anzahl ausgewählt und in Folge gedruckt werden kann.

Hinweis

Der Etikettendruck wird mit einer Demo-Etikette ausgeliefert.

Die Formatierung der Etiketten auf das Kunden Format sowie die Konfiguration des Etikettendruckers sind jederzeit möglich.

Voraussetzung

- ab Sage 100 8.0.
- Sage Lizenz mit „AddIn Option“
- 8 freie AppDesigner Elemente

Etikettendruck Artikel

Drucken Datensätze wählen

<input type="checkbox"/>	Artikelnummer	Bezeichnung1	Bezeichnung2	Matchcode	Menge
<input type="checkbox"/>	00010031	Kiefernholz	Naturholz, unbeschichtet	Kiefernholz, Mengenberec...	0
<input type="checkbox"/>	00100040	S-VHS-C-Camera	LC 550	S-VHS-C-Camera, Seriennu...	1
<input checked="" type="checkbox"/>	00100041	S-VHS-C-CameraNEU	LC 550	S-VHS-C-Camera, Seriennu...	2
<input type="checkbox"/>	00121212	Damenbluse (Variante)		Damenbluse (Variante)	3
<input type="checkbox"/>	00200050	Stehleuchte	Farbe: Weiß	Stehleuchte, Dimensions-...	4

Verwerfen Speichern

Etikettenvorlagen

Neu Löschen Datensätze wählen

Bezeichnung	Report	Standardetikett
Standard	rptEtikett_80_20.050003045.BSEtiketten	<input checked="" type="checkbox"/>

Wählen Sie die gewünschten Artikel bzw. den Beleg aus und geben Sie die Anzahl ein.

Anwenden und fertig.

Anzahl Etiketten

Artikelnummer:

Matchcode:

Anzahl Etiketten:

Etikett:

Zurücksetzen Anwenden Abbrechen

Sage 100

FIBU Schnittstelle



Für RZL, BMD, BMD NTCS und andere Fremd- programme

FiBu Schnittstelle Standard

Setzt die Nutzung des Hauptpaketes Warenwirtschaft für mindestens einen Named User voraus. Der Export von Kundenstammdaten, Ausgangsrechnungen, Lieferantenstammdaten und Eingangsrechnungen wird problemlos möglich. Eine Selektion über von/bis Belegdatum oder von/bis Belegnummer erleichtert die Arbeit. Alle Belege können wiederholt exportiert werden.

FiBu Schnittstelle Pro

Setzt die Nutzung des Hauptpaketes Warenwirtschaft **und Rechnungswesen** für mindestens einen Named User voraus. Zusätzlich zum Funktionsumfang der Standard Schnittstelle können Zahlungseingänge und Zahlungsausgänge über die Selektion von/bis Belegdatum oder von/bis Belegnummer über die Schnittstelle verwaltet werden.

Voraussetzung

- ab Sage 100 7.1

Allgemeine Grundlagen

Allgemein Pfade Konten **BMD**

Format für Debitoren und Kreditoren Nummern:

Debitoren Nummern:

Kreditoren Nummern:

Konten aus:

Buchungstext:

EK-Belege: Belegnummer, OP-Nummer

Belegnummer:

OP-Nummer:

VK-Belege: Belegnummer

Belegnummer Prefix Jahreszahl:

Rechnungen mit Betrag 0 übergeben:

Sichern
Rücksichern
OK

Export der Fibudaten in ein Format für BMD.

Es wird eine ASCII-Datei mit Trennzeichen im Format "Variabler Satzaufbau" erzeugt. Die Daten werden in den Dateien ".\TTMMJJJ.AR", ".\TTMMJJJ.ER", ".\TTMMJJJ.DEB" und ".\TTMMJJJ.KRE" abgelegt.

TT..Tag
MM..Monat
JJJJ..Jahr der Exportperiode
AR..Ausgangsrechnungen
ER..Eingangsrechnungen
DEB..Debitoren
KRE..Kreditoren

Die Daten werden aus den Belegen erzeugt und können immer wieder exportiert werden.

In BMD können diese Dateien mithilfe eines Zuweisungsprofils eingelesen werden. Es muss definiert werden, welche Spalte welcher entspricht.

Periode:

Von/Bis Datum:

Von/Bis EK-Beleg:

Von/Bis VK-Beleg:

Abbrechen Testoption Export

Sage 100

Zahlung per QR Code



Schneller bezahlt werden durch QR Codes auf Ihren Ausgangsrechnungen

Schneller und ohne Fehler

Mit dem Zusatzmodul Zahlung per QR Code zur Sage 100 hat Ihr Kunde die Möglichkeit mit den von den Banken zur Verfügung gestellten mobilen Apps den QR Code zu scannen und hier alle Informationen für die Überweisung sofort zur Verfügung zu haben ohne lästiges Abtippen.

Damit gibt es keine Fehler bei der Eingabe von IBAN, Rechnungsnummer oder Betrag und Sie haben eindeutige Informationen beim Import der Daten mittels Girostar (Standardmodul im Sage 100 Rechnungswesen).



Der QR Code wird frei auf dem Sage 100 Verkaufs-Rechnungsformular mittels AppDesigner platziert.

Daten durch Hausbank definiert

Sie definieren bei Ihrer Hausbank den QR Code Ausdruck. Folgende Informationen werden danach am Rechnungsbeleg dem Empfänger mittels QR Code zur Verfügung gestellt:

- Empfängerbank
- Empfängername des Konto
- IBAN der Empfängerbank (bei Auslandsbanken zusätzlich der BIC)
- Betrag und Währung
- Verwendungszweck

Sage 100

Versand Connector

Sparen Sie Arbeit & wertvolle Zeit mit der Sage 100 Versandanbindung

Ressourcen sparen mit Automatisierung

In Ihrem Unternehmen werden täglich mehrere Pakete verschickt und Sie suchen nach einer Möglichkeit Ressourcen einzusparen? Wir wissen wie man das schafft!

Mit dem Versand Connector gelingt eine einfache Datenübertragung in das Paketsystem Ihres Transporteurs. Automatische Paketgewichterrechnung, individuelle Paketetiketten und verschiedene Versandmöglichkeiten stellen eine wesentliche Arbeitserleichterung dar.

Effektiv und einfach

Der Versand Connector wird direkt in Ihre Sage 100 integriert und unterstützt Sie optimal bei der Datenübergabe aus der Sage 100 in das Paketsystem Ihres Transporteurs. Egal ob für Inlands- oder Auslandspakete. Mit dem Versand Connector nehmen Sie den direkten Weg, vermeiden Fehler und sparen dadurch Geld.



Funktionen

- Automatisches Erstellen von Paketetiketten
- Ablegen der Paketnummer
- Automatische Paketgewichterrechnung
- Zuordnung Speditionen anhand Versandart
- Verschiedene Versandarten
- Kundenspezielle Vorbelegung Feldern
- Paketverfolgung aus der Sage 100

Vorteile

- Schnittstelle erhältlich für Post, Railcargo, DPD, GLS, DHL, Dachser, TNT, JCL...
- Ideal für Unternehmen, welche täglich mehrere bis viele Paketen versenden
- Lückenlose Paketverfolgung
- Zoll-Optionen für Sendungen ins EU-Ausland
- Verschiedene Versandarten möglich wie Gefahrgüter, versicherte Pakete, sperrige Güter...

Unterstützte Speditionen

Post AT	✓
DHL	✓
DPD	✓
GLS	✓
Bahn/Bexity/Railcargo	✓
TNT	✓
Dachser	✓
JCL	✓
FedEx	○
Gebrüder Weiss	○

Grundlagen

Pro Transporteur eine Versandart der Warenwirtschaft möglich	✓
Zentraler Exportpfad pro Transporteur	✓
Exportdaten (Standard)	✓
Belegnummer	✓
Belegdatum	✓
Adressdaten der Lieferanschrift	✓
Gewicht	○
Erweiterbar um individuelle Parameter	○

Übertragung an den Transporteur

Manuelle Übertragung über die Online-Plattform oder Software des Transporteurs	✓
Manuelle Übertragung an den Transporteur über die Sage Warenwirtschaft	✓
Automatische Übertragung an den Transporteur	✓

Verkauf

Export der Versanddaten an den Transporteur bei Lieferbelegen im Verkauf	✓
Sofortauftrag	✓
Lieferschein	✓
Sofortrechnung	✓
Direktrechnung	✓
individuelle Belegarten mit Lieferung	○

Sendungsrückverfolgung Verkauf	
Automatischer Import der Sendungsnummer(n) des Transporteurs	✓
Automatische Zuordnung der Sendungsnummer(n) pro Lieferbeleg	✓
Sendungsnummer(n) in der Belegerfassung Verkauf einsehbar	✓
Aufruf des Online-Trackings mittels Link direkt aus der Belegerfassung	✓
Automatischer Mailversand des Tracking-Links	✓
Retouren	
Export der Versanddaten an Transporteur bei Retourbeleg im Einkauf	✓
Sendungsrückverfolgung Retouren	
Automatischer Import der Sendungsnummer(n) des Transporteurs	✓
Automatische Zuordnung der Sendungsnummer(n) pro Retourbeleg	✓
Sendungsnummer(n) in der Belegerfassung Einkauf einsehbar	✓
Aufruf des Online-Trackings mittels Link direkt aus der Belegerfassung	✓

✓ inkludierte Funktion o optional verfügbar



Sage 100

WooCommerce
xt Commerce
Shopware
Magento
Shopify
Oxid

Webshopschnittstelle integriert in Ihre Warenwirtschaft

Automatisierung im Online Shop

Durch die Integration der Sage 100 mit Ihrem Webshop automatisieren Sie die Verwaltung Ihres Onlineshops. Neue Artikel aus dem ERP-System werden automatisch zu den Shop-Produkten hinzugefügt. Stammdatenänderungen an Kunden- und Artikeldaten werden an den Webshop übergeben, neue Onlineshop-Benutzer werden als Kunden angelegt, Auftragsbestätigungen aus den Webbestellungen werden automatisch erzeugt und übermittelt. Ohne Automatisierung über eine Schnittstelle wird jeder Online Shop für Anbieter zur Qual. Kunden setzen im Online Shopping mittlerweile auch bei kleineren Webshops voraus, den gleichen Service und Überblick wie bei Amazon & Co. über Bestellung und Versand zu erhalten.

Nichts geht ohne automatisierten Datenaustausch

Mit der Webshop Schnittstelle zur Sage 100 profitieren Sie von den ausgereiften Funktionen der Sage 100 Warenwirtschaft und der Flexibilität der verbreitetsten Webshop-Systeme: In Echtzeit.



Synchronisation von Sage 100 zu Ihrem Webshop (Variante Professional)

Artikelstammdaten

- Artikelkategorien (unabhängig von Sage100-Artikelgruppen, Mehrfachzuordnung möglich)
- Artikelpreise (inkl. Verwaltung von 2 Preislisten)
- Artikeltexte
- Artikelvarianten mit Merkmalen
- Artikelbilder und -dokumente aus der Sammelmappe
- Lagerbestände

Kundenstammdaten

- Übertragung bestehender Kunden in den Webshop (inkl. Dublettenprüfung)
- Aktualisierung Kundenstammdaten (inkl. Versandadressen etc.)
- Zuordnung von Zahlungswegen und Versandarten
- Lagerbestände online anzeigen

Synchronisation von Ihrem Webshop zu Sage 100

Kundendaten

- Anlage Neukunden (wahlweise manuell oder automatisch) aus den Webshop-Anmeldungen
- Dublettenprüfung und Verknüpfung von Webshop-Kunden mit bestehenden Sage100-Kundendaten
- Aktualisierung bestehender Kundendaten (Adresse, UID, Bankverbindung, Kommunikation) und Anlage von Lieferadressen

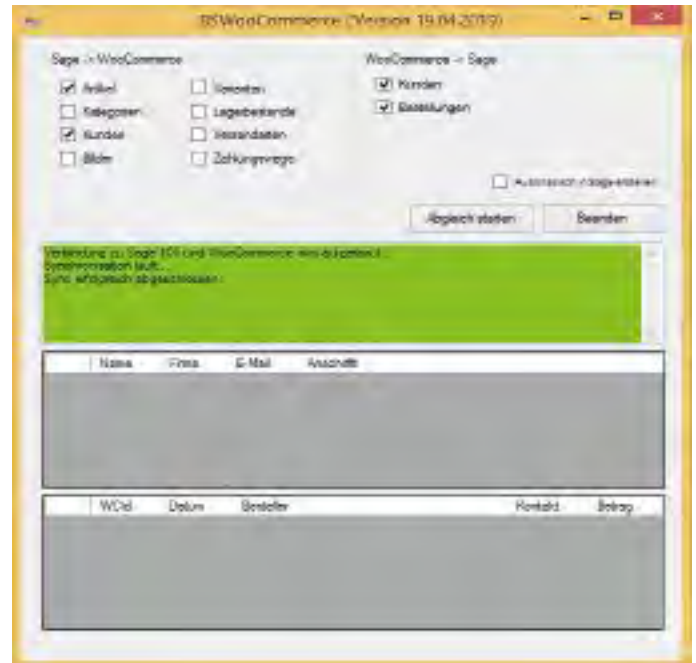
Shop-Bestellungen

- Anlage als Sage 100 Beleg (wahlweise manuell oder automatisch)
- Erstellung von PDF-Dokumenten aus den Webshop-Daten (Belege, Vertragsvorlagen, ...)
- Manueller oder zeitgesteuerter Abgleich der Datenbestände, flexible Steuerung der Synchronisationsaktionen

Webshop Enterprise

Alle Funktionen von Webshop Professional plus zusätzlich

- Online Preisermittlung anhand der vollen Sage 100 Preisfindung
- Komplette Anpassbarkeit an Kundenwunsch (nach Aufwand)
- PDF Beleg aus Sage 100 in den Webshop zur Ansicht oder Download für den Kunden (wenn Funktionalität des Webshopsystems es ermöglicht)



WOO COMMERCE

shopify

Magento
An Adobe Company

shopware

xt:Commerce

OXID
eshop

Online Demo



Schwankende Märkte und der Arbeitskräftemangel machen Automatisierung und Digitalisierung wichtiger denn je.

Buchen Sie jetzt eine online Demo Ihrer gewünschten Lösung und sehen Sie wie Sie mit Automatisierung wertvolle Zeit sparen.



[Online Demo buchen](#)



BUSINESS SOFTWARE GmbH

Primoschgasse 3

T: +43 (0)463/3843-0

F: +43 (0)463/3843-18

E: kundenbetreuung@bsoftware.at

W: business-software.at

Über uns

Die Business Software GmbH in Klagenfurt/ Graz/Wien/Zagreb ist seit 27 Jahren exklusiver Lizenznehmer von ERP-Lösungen der Sage GmbH in Österreich und Anbieter zahlreicher zertifizierter Sage Zusatzlösungen.