

DATENBLATT

Sage 100 / 100cloud Webshop

*Einfach zu bedienen
und zu 100% integriert.*



Sie suchen einen Webshop, der einfach zu bedienen und in Ihr ERP System integriert ist, damit Sie Artikel und Warenbestand nicht doppelt pflegen müssen? Dann ist die Shop-Software der Sage 100* / 100cloud* (im Folgenden Sage 100 genannt) genau die richtige für Sie. Die Sage 100 Lösung ermöglicht Ihnen einen einfachen und professionellen Einstieg in den Onlinehandel.

Im Handumdrehen zum eigenen Webshop

Verwalten Sie Ihr Online-Angebot ganz einfach selbst. Die Integration des Online Shops in Sage 100 macht Ihnen die Einarbeitung und Administration leicht. So bietet Ihnen der Shop alle Funktionen, die Sie brauchen, um Ihren Online-Shop rechtssicher einzurichten und Ihre Waren erfolgreich online zu verkaufen. Die unterschiedlichen Pakete sind mit allen wichtigen Funktionen ausgestattet, die Sie auf Ihrem Weg zum Erfolg unterstützen.

Einrichtung ohne Programmierkenntnisse

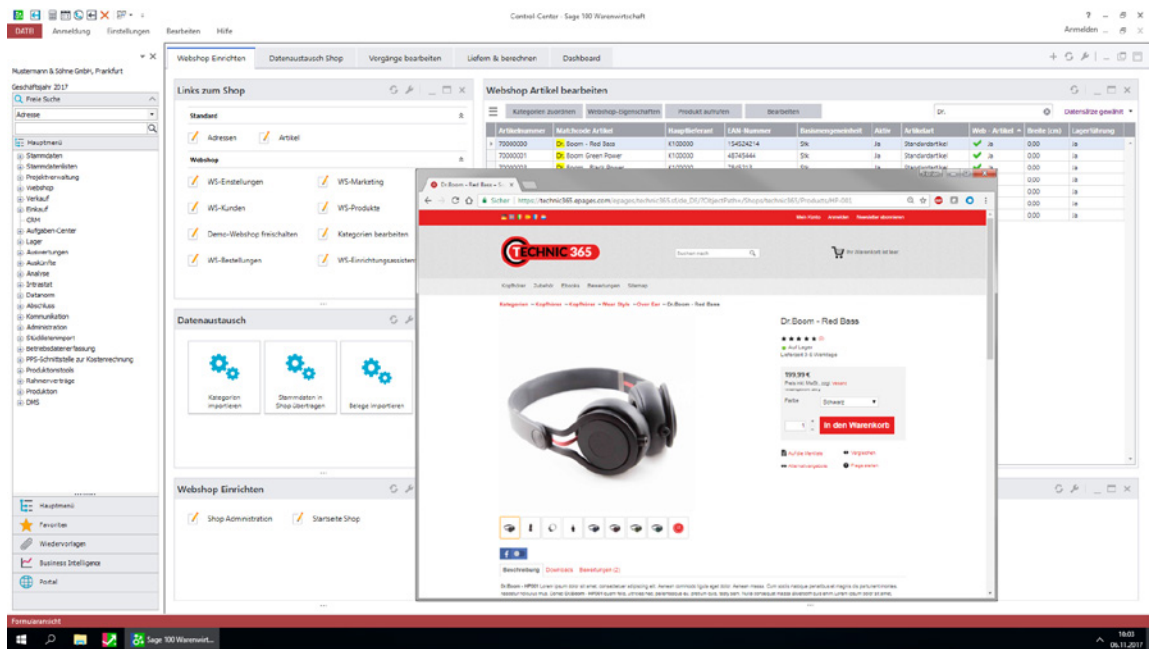
Professionelles Setup und Design als einfache Übung: Ein Internetanschluss und ein Browser genügen, um den Sage Shop erfolgreich im Web zu platzieren. Vorkenntnisse in Softwareinstallation, Hardwarekonfiguration oder Design sind nicht notwendig. Wählen Sie aus über 100 professionellen Design- und Branchenvorlagen das geeignete Layout aus und passen Sie es mit dem integrierten Gestaltungsassistenten ganz einfach an Ihre individuellen Wünsche an.

Schluss mit doppelter Datenpflege

Durch die nahtlose Integration können Sie Ihren Sage Shop direkt aus Sage 100 heraus steuern. Nachdem Sie Ihr Shopdesign festgelegt haben, übertragen Sie automatisch die gewünschten Produkte, Bestände, Beschreibungen, Bilder, Preise und weitere Informationen. Je nach ausgewähltem Shop-Typ können diese Inhalte auch bequem mehrsprachig veröffentlicht werden. So bieten Sie Ihren Kunden und Interessenten zu jeder Zeit und an jedem Ort die Informationen zu ihren Produkten.

Weitere Marktplätze erschließen: Verkaufen mit eBay und Amazon

Nutzen Sie zusätzlich zu Ihrem Webshop weitere Produktportale wie eBay, Amazon oder den Facebook Shop als Vertriebskanal und profitieren Sie dabei von deren enormen Besucherzahlen. Dank der Marketing-Funktionen des Sage Shops können Sie Ihre Produkte problemlos über viele weitere Shoppingplattformen und Preissuchmaschinen anbieten – und das direkt aus dem Administrationsbereich Ihres Webshops heraus. Sie können selbst bestimmen, welche Ihrer Produkte auf welcher Verkaufsplattform angeboten werden.



Artikelverwaltung in der Sage 100 und Darstellung im Sage Shop

Suchen, Filtern, Finden

Komfortable, benutzerfreundliche aber dennoch umfangreiche Such- und Filteroptionen sind in modernen Webshops der Schlüssel für zufriedene Kunden und gesteigerten Umsatz. Besucher von Webshops wollen binnen kürzester Zeit mit dem passenden Suchbegriff aus tausenden Artikeln genau den finden, den Sie suchen.

Mit dem Sage Shop ist das kein Problem. Darüber hinaus bietet der Shop auch zusätzlich die Filtersuche, die Sie zum Beispiel aus eBay oder Amazon kennen. Diese „After Search Navigation“ ist eine einfache Möglichkeit, die Suche weiter einzuschränken, damit Ihre Kunden schnellstmöglich den gewünschten Artikel finden. Preissuchmaschinen anbieten – und das direkt aus dem Administrationsbereich Ihres Webshops heraus. Sie können selbst bestimmen, welche Ihrer Produkte auf welcher Verkaufsplattform angeboten werden.

Automatisierter Datenaustausch hält Shop und Warenwirtschaft stets aktuell

Eine bidirektionale Schnittstelle verbindet den Sage Shop mit Ihrer Sage 100. Durch die direkte Anbindung wird sichergestellt, dass zum einen nur aktuelle Produktinformationen und Verfügbarkeiten im Shop zu sehen sind, zum anderen wird der gesamte Bestellprozess vollständig integriert abgebildet. Im Shop erfasste Bestellinformationen können ganz einfach über die Warenwirtschaft bis

in die Finanzbuchhaltung durchgereicht werden. Damit sparen Sie Zeit bei der Belegerfassung, reduzieren Fehleingaben oder Falschinformationen und steigern die Zufriedenheit Ihrer Kunden.

Der Schlüssel zum Erfolg: Integriertes SEO Marketing

Was nützt Ihnen der beste Shop, wenn die Besucher ausbleiben? Damit Sie auch in den Suchmaschinen optimal gefunden werden, enthält der Sage Shop ein voll integriertes SEO-Cockpit. Dieses lässt Sie jede Seite Ihres Webshops nach SEO-Gesichtspunkten genau analysieren und optimieren. Der SEO Administrationsbereich zeigt Ihnen schnell und unkompliziert, mit welchen Maßnahmen Sie Ihren Shop erfolgreicher machen können. Mit der daraus resultierenden gesteigerten Konversionsrate steigt natürlich auch Ihr Umsatz nachhaltig.

Social Media Verbreitung ausnutzen mit dem Sage Shop

Passives Nutzen von Webshops gehört der Vergangenheit an. Heute wird in den Webshops geteilt, geliked und getweeted. Mit Hilfe der integrierten Sage Shop Apps können Sie beliebigen Social Media Content wie beispielsweise youtube, twitter oder facebook einbinden. Auf diese Weise bieten Sie nicht nur interaktive Inhalte mit Mehrwert, sondern der Shop verbreitet und vermarktet sich selbst über die verschiedenen digitalen Medien.

Einkaufen egal wann und wo – auch mobil!

„Mobile Commerce“ etabliert sich mehr und mehr im Online-Handel. Mit dem Sage Shop sind Sie zukunftssicher aufgestellt: Nahezu alle Ihre Shop-Seiten werden automatisch für die Darstellung auf mobilen Endgeräten optimiert. Dabei ist das sogenannte *Responsive Design* vollständig in den Shop integriert und erkennt automatisch die jeweils optimale Darstellungsoption. Egal ob Handy, Tablet oder PC, der Shop passt sich automatisch an Darstellungsoptionen des Endgerätes an. Das freut nicht nur den Shop Besucher, sondern auch die Suchmaschinen.

Transparenz von der Bestellung bis zum Zahlungseingang

Egal ob in den Marketplaces, dem Webshop, oder in Bereichen der Warenwirtschaft und Finanzbuchhaltung, mit dem Sage Shop haben Sie jederzeit die Zahlungen und den Auftragsstatus im Blick. Zahlung auf Rechnung? PayPal oder Amazon Payment? Ist die Rechnung komplett oder teilweise bezahlt oder gar noch komplett offen – mit der Sage Shop Webshop Lösung sind Sie jederzeit übergreifend auf dem Laufenden.

Klein, mittel oder groß – welcher Shop passt zu Ihnen?

Welchen Einstieg Sie wählen, entscheiden Sie. Wachsen Sie, wächst Ihr Sage Webshop einfach mit. Wählen Sie sich Ihre passende Shop-Variante aus:

Detaillierter Leistungsumfang	Basic/ Small	Professional/ Medium	Enterprise/ Large
Preis pro Webshop pro Mandant monatlich (netto)	ab 79 EUR	ab 129 EUR	ab 249 EUR
Enthaltene Services			
Maximale Anzahl an Produkten im Sage Webshop	6.000	22.000	100.000
Monatliche inkludierte Bestellungen im Sage Webshop	300	600	unbegrenzt
Maximale Anzahl an Produktattributen	100	500	1.000
Maximale Anzahl an Produktvariationsattributen	10	50	50
Maximale Anzahl an Variationen je Produkt	225	250	250
Maximale Anzahl an Produkttypen	100	500	1.000
Maximale Anzahl an Seiten/Kategorien	200	1.000	1.000
Shop Hosting in Deutschland	•	•	•
Anbindung Sage100 zu Sage Webshop	•	•	•
Produkte			
Artikelstammdaten	•	•	•
Automatische Produktaktualisierung nach Änderung oder Neuanlage	•	•	•
Variantenartikel/Aktionsprodukte/Produktbundles	•	•	•
Produktbewertung/Produktvergleich	-	•	•
Automatische Preislistenaktualisierung der Sage 100 Webshop Preislisten	•	•	•
Produktkategorien und -unterkategorien	•	•	•

Detaillierter Leistungsumfang	Basic/ Small	Professional/ Medium	Enterprise/ Large
Produkte (Fortsetzung)			
Aktualisierung der Lagerbestände	•	•	•
Unterstützte Währung: EUR	•	•	•
Kunden			
Kundenstammdaten	•	•	•
Automatischer Import neuer Webshopkunden in die Sage 100	•	•	•
Kundengruppen/Kundenattribute	•	•	•
Beleg			
Automatischer Bestellimport	•	•	•
Automatischer Abgleich des Belegstatus bei Shopbestellungen	•	•	•
Webshop Design			
Freie Gestaltungsmöglichkeiten des Shops (Vorlagen, Gestaltungsassistent, freie Anpassungen)	•	•	•
Storefront für mobile Endgeräte	•	•	•
Bildergalerien für Artikel	•	•	•
Vollständige Integration in bestehende Websites	•	•	•
Filtern und Suchen von Produkten			
Interaktive Suche mit Suchvorschlägen	•	•	•
Filter auf Sage 100 Produktattribute (Benutzerdefinierte Felder)	-	•	•
Marktplätze			
eBay	-	•	•
Amazon	-	•	•
Preissuchmaschinen			
Preissuchmaschinen	-	•	•
Marketing			
Produkt Cross-Selling (manuell/Automatisch)	-	•	•
Social Media Integration, Gadgets (Google Maps, Facebook, YouTube, Twitter etc.)	•	•	•
Newsletter Tool	•	•	•
Shop Gutscheine	•	•	•

Detaillierter Leistungsumfang	Basic/ Small	Professional/ Medium	Enterprise/ Large
SEO/SEM Analyse			
Google Registrierung und XML Sitemap, Google AdWords	•	•	•
Suchmaschinenoptimierung	•	•	•
Google Analytics, etracker Web Analytics	•	•	•
Social Web			
Share- / Like-Button, Tell-a-Friend	•	•	•
Facebook-Shop	-	•	•
Sicherheit			
SSL Verschlüsselung	•	•	•
Nationale Gütesiegel (Trusted Shops Zertifizierung)	•	•	•
Internationale Gütesiegel (Safe Buy Zertifizierung, Confinanza Online, FIA-NET Zertifizierung)	-	•	•
Zahlung			
Zuordnung der Sage 100 Standardzahlungsmethoden (Vorkasse, Nachnahme, Rechnung, ...)	•	•	•
PayPal, SOFORT Überweisung, Klarna, Kreditkarte	•	•	•
Mindestbestellwert, Ratenzahlung	•	•	•
Versand			
Beliebige Versandmethoden (Express, Selbstabholung, Spedition, Versanddienstleister,...)	•	•	•
Versandoptionen (als Geschenk, Grußkarte)	•	•	•
Auswahl der Liefermethode/Versandkostenmatrix	•	•	•
Sprachen			
Deutsch, Englisch, Französisch, Italienisch, Spanisch	•	•	•
Weitere Sprachen: Finnisch, Niederländisch, Portugiesisch, Russisch, Tschechisch, US Englisch, etc.	-	•	•

Weitere Informationen finden Sie unter: www.business-software.at/ecommerce
Rufen Sie uns an: **+463 38430** bzw. mailen Sie uns: kundenbetreuung@bsoftware.at

Business Software GmbH | Primoschgasse 3 | 9020 Klagenfurt | Telefon: 0463 38430 | E-Mail: office@bsoftware.at | www.business-software.at
© 2018 Sage GmbH. Alle Rechte vorbehalten. Sage, das Sage Logo sowie hier genannte Sage Produktnamen sind eingetragene Markennamen der Sage GmbH. Alle anderen Markennamen sind Eigentum der jeweiligen Rechteinhaber. Technische, formale und druckgrafische Änderungen vorbehalten. Stand März 2020.